

# CRIC À PATTE hydrogrif

Un cric hydraulique à patte de levage avec pompe intégrée

“ L'outil indispensable pour vous éviter des efforts importants. ”

**LÉGER, PRATIQUE, PRÉCIS, SOLIDE, FIABLE,  
MANIABLE ET SIMPLE D'UTILISATION**

## PARTICULARITÉS TECHNIQUES

- Patte pivotante sur 360° autour de l'axe du cric
- Limiteur de charge interne empêchant toutes surcharges
- Fonctionne en toute position même à l'envers
- Vis de décharge permettant le contrôle de la descente de la charge
- Prise de charge à 25 mm du sol pour les 5 et 10 tonnes
- Poignée de transport ergonomique
- Grande stabilité
- Purge sur la pompe et purge sur le vérin

## LA CONCEPTION DU CRIC À PATTE

- Pièce forgée ou moulée, tube rodé, tige chromée traitée HF, traitement de surface, ensemble mécanosoudé, peinture polyuréthane : rien n'est laissé au hasard sur un **hydrogrif**.
- Chaque cric est fabriqué pour vous... un produit de série avec une attention particulière testé unitairement.



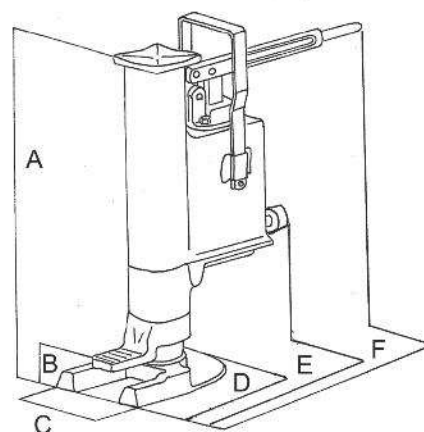
- Equipé d'un levier fixe ou amovible
- Fabriqué et assemblé en France
- Coloris personnalisables
- Le plus léger des crics à patte

## OUTIL INDISPENSABLE POUR VOS ACTIVITÉS

- Ferroviaire
- Levage
- Maintenance TP
- Manutention de machines
- Entretien de chariot élévateur, transpalette gerbeur
- Maintenance poids lourd

Caractéristiques	
CRIC5T	CRIC10T
<b>Force de levage sur la patte</b>	
5 tonnes	10 tonnes
<b>Course du cric</b>	
205 mm	240 mm
<b>Hauteur du cric (A)</b>	
357 mm	420 mm
<b>Hauteur de la patte</b>	
25 mm	25 mm
<b>Déplacement de la patte (B)</b>	
de 25 à 230 mm	de 25 à 265 mm
<b>Déplacement de la tête</b>	
de 357 à 562 mm	de 420 à 660 mm

Caractéristiques	
CRIC5T	CRIC10T
<b>Largeur de la semelle (C)</b>	
130 mm	130 mm
<b>Longueur de la semelle (D)</b>	
180 mm	180 mm
<b>Longueur du cric (E)</b>	
310 mm	320 mm
<b>Longueur du cric avec levier (F)</b>	
550 mm	560 mm
<b>Dimension de la tête</b>	
83/83 mm	92/92 mm
<b>Poids du cric</b>	
18 kg	25 kg



CERTAINS ACHÈTENT UN CRIC À PATTE D'AUTRES UN hydrogrif