

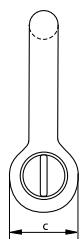
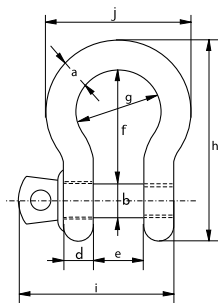


Green Pin® Manille lyre SC

Manille Standard lyre à axe vissé



G-4161



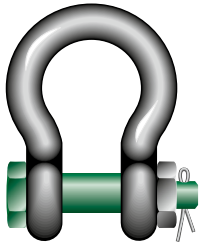
- **Matière :** corps et axe en acier haute résistance, grade 60, trempé et revenu
- **Coefficient de sécurité :** 6 fois la C.M.U. = charge de rupture minimale
- **Norme :** EN 13889 et conforme aux exigences de performance US Fed. Spec. RR-C-271 Type IVA Class 2, Grade A ; à partir de 2 t, ces manilles sont conformes à la norme ASME B30.26
- **Finition :** galvanisation
- **Température :** -40°C jusqu'à +200°C
- **Certificat :** 2.1 2.2 3.1 MTC³ DNV GL 0378 CE ABS PDA ABS MA

C.M.U.	Dia corps	Dia axe	Dia oeil	Largeur oeil	Largeur intérieure	Longueur intérieure	Largeur couronne	Longueur	Longueur axe	Largeur	Poids unitaire
t	a mm	b mm	c mm	d mm	e mm	f mm	g mm	h mm	i mm	j mm	kg
0.33	5	6	12	5	9.5	22	16	36	29.5	26	0.02
0.5	7	8	16.5	7	12	29	20	48.5	38	34	0.05
0.75	9	10	20	9	13.5	32	22	56	46.5	40	0.1
1	10	11	22.5	10	17	36.5	26	63.5	54	46	0.14
1.5	11	13	26.5	11	19	43	29	74	59.5	51	0.19
2	13.5	16	34	13	22	51	32	89	73	58	0.36
3.25	16	19	40	16	27	64	43	110	89	75	0.63
4.75	19	22	46	19	31	76	51	129	103	89	1.01
6.5	22	25	52	22	36	83	58	144	119	102	1.5
8.5	25	28	59	25	43	95	68	164	137	118	2.21
9.5	28	32	66	28	47	108	75	185	153	131	3.16
12	32	35	72	32	51	115	83	201	170	147	4.31
13.5	35	38	80	35	57	133	92	227	186	162	5.55
17	38	42	88	38	60	146	99	249	203	175	7.43
25	45	50	103	45	74	178	126	300	243	216	12.84
35	50	57	111	50	83	197	138	331	272	238	18.15
42.5	57	65	130	57	95	222	160	377	310	274	26.29
55	65	70	145	65	105	260	180	433	344	310	37.6

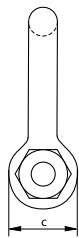
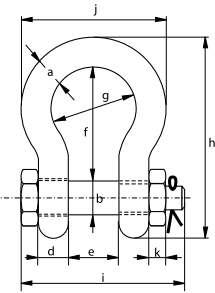
En pouces

C.M.U.	Dia corps	Dia axe	Dia oeil	Largeur oeil	Largeur intérieure	Longueur intérieure	Largeur couronne	Longueur	Longueur axe	Largeur	Poids unitaire
t	a pouces	b pouces	c pouces	d pouces	e pouces	f pouces	g pouces	h pouces	i pouces	j pouces	lbs
0.33	3/16	1/4	1/2	3/16	3/8	7/8	5/8	1 13/32	1 5/32	1 1/32	0.05
0.5	1/4	5/16	21/32	9/32	15/32	1 5/32	25/32	1 29/32	1 1/2	1 11/32	0.11
0.75	5/16	3/8	25/32	11/32	17/32	1 1/4	7/8	2 7/32	1 27/32	1 9/16	0.22
1	3/8	7/16	7/8	13/32	21/32	1 7/16	1 1/32	2 1/2	2 1/8	1 13/16	0.3
1.5	7/16	1/2	11/32	7/16	3/4	1 11/16	1 5/32	2 29/32	2 11/32	2	0.42
2	1/2	5/8	1 11/32	1/2	7/8	2	1 1/4	3 1/2	2 7/8	2 9/32	0.79
3.25	5/8	3/4	1 9/16	5/8	1 1/16	2 17/32	1 11/16	4 11/32	3 1/2	2 15/16	1.38
4.75	3/4	7/8	1 13/16	3/4	1 7/32	3	2	5 3/32	4 1/16	3 1/2	2.22
6.5	7/8	1	2 1/16	7/8	1 13/32	3 9/32	2 9/32	5 21/32	4 11/16	4 1/32	3.31
8.5	1	1 1/8	2 5/16	31/32	1 11/16	3 3/4	2 11/16	6 15/32	5 13/32	4 21/32	4.86
9.5	1 1/8	1 1/4	2 19/32	1 3/32	1 27/32	4 1/4	2 15/16	7 9/32	6 1/32	5 5/32	6.97
12	1 1/4	1 3/8	2 27/32	1 1/4	2	4 17/32	3 9/32	7 29/32	6 11/16	5 25/32	9.49
13.5	1 3/8	1 1/2	3 5/32	1 3/8	2 1/4	5 1/4	3 5/8	8 15/16	7 3/16	6 3/8	12.24
17	1 1/2	1 5/8	3 15/32	1 1/2	2 3/8	5 3/4	3 29/32	9 13/16	8	6 7/8	16.37
25	1 3/4	2	4 1/16	1 25/32	2 29/32	7	4 31/32	11 13/16	9 9/16	8 1/2	28.31
35	2	2 1/4	4 3/8	1 31/32	3 9/32	7 3/4	5 7/16	13 1/32	10 23/32	9 3/8	40.01
42.5	2 1/4	2 9/16	5 1/8	2 1/4	3 3/4	8 3/4	6 5/16	14 27/32	12 7/32	10 25/32	57.96
55	2 1/2	2 3/4	5 23/32	2 9/16	4 1/8	10 1/4	7 3/32	17 1/16	13 17/32	12 7/32	82.89





G-4163



- **Matière :** corps et axe en acier haute résistance, grade 60, trempé et revenu
- **Coefficient de sécurité :** 6 fois la C.M.U. = charge de rupture minimale
- **Norme :** EN 13889 et conforme aux exigences de performance US Fed.Spec. RR-C-271 Type IVA Class 3, Grade A ; à partir de 2 t, ces manilles sont conformes à la norme ASME B30.26
- **Finition :** galvanisation
- **Température :** -40°C jusqu'à +200°C
- **Certificat :** 2.1 2.2 3.1 MTC[®] DNV GL 2.7-1[®] * DNV GL 2.7-1[®] * DNV GL 0378 CE ABS PDA ABS MA

C.M.U.	Dia corps	Dia axe	Dia oeil	Largeur oeil	Largeur intérieure	Longueur intérieure	Largeur couronne	Longueur	Longueur axe	Largeur	Épaisseur écrou	Poids unitaire
t	a mm	b mm	c mm	d mm	e mm	f mm	g mm	h mm	i mm	j mm	k mm	kg
0.5	7	8	16.5	7	12	29	20	48.5	42	34	4	0.06
0.75	9	10	20	9	13.5	32	22	56	50	40	5	0.11
1	10	11	22.5	10	17	36.5	26	63.5	60	46	8	0.16
1.5	11	13	26.5	11	19	43	29	74	67	51	11	0.22
2	13.5	16	34	13	22	51	32	89	82	58	13	0.42
3.25	16	19	40	16	27	64	43	110	98	75	17	0.74
4.75	19	22	46	19	31	76	51	129	114	89	19	1.18
6.5	22	25	52	22	36	83	58	144	130	102	22	1.77
8.5	25	28	59	25	43	95	68	164	150	118	25	2.58
9.5	28	32	66	28	47	108	75	185	166	131	27	3.66
12	32	35	72	32	51	115	83	201	178	147	30	4.91
13.5	35	38	80	35	57	133	92	227	197	162	33	6.54
17	38	42	88	38	60	146	99	249	202	175	19	8.19
25	45	50	103	45	74	178	126	300	249	216	23	14.22
35	50	57	111	50	83	197	138	331	269	238	26	19.53
42.5	57	65	130	57	95	222	160	377	301	274	29	28.33
55	65	70	145	65	105	260	180	433	330	310	32	39.59
85	75	83	162	73	127	329	190	527	380	340	39	62

En pouces

C.M.U.	Dia corps	Dia axe	Dia oeil	Largeur oeil	Largeur intérieure	Longueur intérieure	Largeur couronne	Longueur	Longueur axe	Largeur	Épaisseur écrou	Poids unitaire
t	a pouces	b pouces	c pouces	d pouces	e pouces	f pouces	g pouces	h pouces	i pouces	j pouces	k pouces	lbs
0.5	1/4	5/16	21/32	9/32	15/32	1 5/32	25/32	1 29/32	1 21/32	1 11/32	5/32	0.13
0.75	5/16	3/8	25/32	11/32	17/32	1 1/4	7/8	2 7/32	1 31/32	1 9/16	3/16	0.25
1	3/8	7/16	7/8	13/32	21/32	1 7/16	1 1/32	2 1/2	2 3/8	1 13/16	5/16	0.34
1.5	7/16	1/2	1 1/32	7/16	3/4	1 11/16	1 5/32	2 29/32	2 5/8	2	7/16	0.48
2	1/2	5/8	1 11/32	1/2	7/8	2	1 1/4	3 1/2	3 7/32	2 9/32	1/2	0.92
3.25	5/8	3/4	1 9/16	5/8	1 1/16	2 17/32	1 11/16	4 11/32	3 27/32	2 15/16	21/32	1.62
4.75	3/4	7/8	1 13/16	3/4	1 7/32	3	2	5 3/32	4 1/2	3 1/2	3/4	2.59
6.5	7/8	1	2 1/16	7/8	1 13/32	3 9/32	2 9/32	5 21/32	5 1/8	4 1/32	7/8	3.9
8.5	1	1 1/8	2 5/16	31/32	1 11/16	3 3/4	2 11/16	6 15/32	5 29/32	4 21/32	31/32	5.69
9.5	1 1/8	1 1/4	2 19/32	1 3/32	1 27/32	4 1/4	2 15/16	7 9/32	6 17/32	5 5/32	1 1/16	8.06
12	1 1/4	1 3/8	2 27/32	1 1/4	2	4 17/32	3 9/32	7 29/32	7	5 25/32	1 3/16	10.81
13.5	1 3/8	1 1/2	3 5/32	1 3/8	2 1/4	5 1/4	3 5/8	8 15/16	7 3/4	6 3/8	1 5/16	14.42
17	1 1/2	1 5/8	3 15/32	1 1/2	2 3/8	5 3/4	3 29/32	9 13/16	7 15/16	6 7/8	3/4	18.06
25	1 3/4	2	4 1/16	1 25/32	2 29/32	7	4 31/32	11 13/16	9 13/16	8 1/2	29/32	31.34
35	2	2 1/4	4 3/8	1 31/32	3 9/32	7 3/4	5 7/16	13 1/32	10 19/32	9 3/8	1 1/32	43.77
42.5	2 1/4	2 9/16	5 1/8	2 1/4	3 3/4	8 3/4	6 5/16	14 27/32	11 27/32	10 23/32	1 5/32	62.46
55	2 1/2	2 3/4	5 23/32	2 9/16	4 1/8	10 1/4	7 3/32	17 1/16	13	12 7/32	1 1/4	87.27
85	3	3 1/4	6 3/8	2 7/8	5	12 15/16	7 15/32	20 3/4	14 31/32	13 3/8	1 17/32	136.69

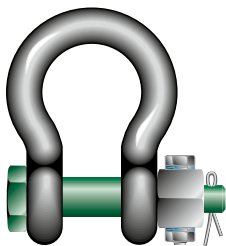


* Pour manilles ≥ C.M.U. 2 t

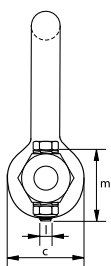
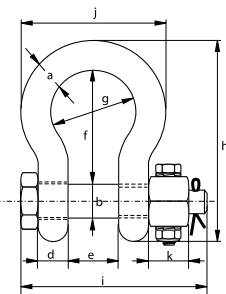


Green Pin® Manille lyre FN

Manille Standard lyre à axe boulonné goupillé avec un écrou fixe



G-4143



- **Matière :** corps et axe en acier haute résistance, grade 60, trempé et revenu
- **Coefficient de sécurité :** 6 fois la C.M.U. = charge de rupture minimale
- **Norme :** EN 13889 et conforme aux exigences de performance US Fed.Spec. RR-C-271 Type IVA Class 3, Grade A ; à partir de 2 t, ces manilles sont conformes à la norme ASME B30.26
- **Finition :** galvanisation
- **Température :** -40°C jusqu'à +200°C
- **Certificat :** 2.1 2.2 3.1 MTC³ DNV GL 2.7-1³ DNV GL 2.7-1³ CE

C.M.U.	Dia corps	Dia axe	Dia œil	Largeur œil	Largeur intérieure	Longueur intérieure	Largeur couronne	Longueur	Longueur axe	Largeur couronne	Épaisseur écrou	Filetage boulon	Longueur boulon	Torsion	Poids unitaire
t	a mm	b mm	c mm	d mm	e mm	f mm	g mm	h mm	i mm	j mm	k mm	l mm	m mm	Nm	kg
2	13.5	16	34	13	22	51	32	89	82	58	13	M6	35	8.4	0.42
3.25	16	19	40	16	27	64	43	110	98	75	17	M6	40	8.4	0.74
4.75	19	22	46	19	31	76	51	129	114	89	19	M6	45	8.4	1.18
6.5	22	25	52	22	36	83	58	144	130	102	22	M8	50	20	1.77
8.5	25	28	59	25	43	95	68	164	150	118	25	M8	55	20	2.58
9.5	28	32	66	28	47	108	75	185	166	131	27	M10	60	39	3.66
12	32	35	72	32	51	115	83	201	178	147	30	M10	65	39	4.91
13.5	35	38	80	35	57	133	92	227	197	162	33	M10	70	39	6.54
17	38	42	88	38	60	146	99	249	202	175	19	M8	75	20	8.19
25	45	50	103	45	74	178	126	300	249	216	23	M8	90	20	14.22
35	50	57	111	50	83	197	138	331	269	238	26	M10	100	39	19.85
42.5	57	65	130	57	95	222	160	377	301	274	29	M12	110	68	28.33
55	65	70	145	65	105	260	180	433	330	310	32	M12	120	68	39.59
85	75	83	162	73	127	329	190	527	380	340	39	M12	140	68	62

En pouces

C.M.U.	Dia corps	Dia axe	Dia œil	Largeur œil	Largeur intérieure	Longueur intérieure	Largeur couronne	Longueur	Longueur axe	Largeur couronne	Épaisseur écrou	Filetage boulon	Longueur boulon	Torsion	Poids unitaire
t	a pouces	b pouces	c pouces	d pouces	e pouces	f pouces	g pouces	h pouces	i pouces	j pouces	k pouces	l mm	m pouces	ft lb	lbs
2	1/2	5/8	1 11/32	1/2	7/8	2	1 1/4	3 1/2	3 7/32	2 9/32	1/2	M6	1 3/8	6.2	0.92
3.25	5/8	3/4	1 9/16	5/8	1 1/16	2 17/32	1 11/16	4 11/32	3 27/32	2 15/16	2 1/32	M6	1 9/16	6.2	1.62
4.75	3/4	7/8	1 13/16	3/4	1 7/32	3	2	5 3/32	4 1/2	3 1/2	3/4	M6	1 25/32	6.2	2.59
6.5	7/8	1	2 1/16	7/8	1 13/32	3 9/32	2 9/32	5 21/32	5 1/8	4 1/32	7/8	M8	1 31/32	14.7	3.9
8.5	1	1 1/8	2 5/16	3 1/32	1 11/16	3 3/4	2 11/16	6 15/32	5 29/32	4 21/32	3 1/32	M8	2 5/32	14.7	5.69
9.5	1 1/8	1 1/4	2 19/32	1 3/32	1 27/32	4 1/4	2 15/16	7 9/32	6 17/32	5 5/32	1 1/16	M10	2 3/8	28.7	8.06
12	1 1/4	1 3/8	2 27/32	1 1/4	2	4 17/32	3 9/32	7 29/32	7	5 25/32	1 3/16	M10	2 9/16	28.7	10.81
13.5	1 3/8	1 1/2	3 5/32	1 3/8	2 1/4	5 1/4	3 5/8	8 15/16	7 3/4	6 3/8	1 5/16	M10	2 3/4	28.7	14.42
17	1 1/2	1 5/8	3 15/32	1 1/2	2 3/8	5 3/4	3 29/32	9 13/16	7 15/16	6 7/8	3/4	M8	2 15/16	14.7	18.06
25	1 3/4	2	4 1/16	1 25/32	2 29/32	7	4 31/32	11 13/16	9 13/16	8 1/2	29/32	M8	3 17/32	14.7	31.34
35	2	2 1/4	4 3/8	1 31/32	3 9/32	7 3/4	5 7/16	13 1/32	10 19/32	9 3/8	1 1/32	M10	3 15/16	28.7	43.77
42.5	2 1/4	2 9/16	5 1/8	2 1/4	3 3/4	8 3/4	6 5/16	14 27/32	11 27/32	10 23/32	1 5/32	M12	4 11/32	50.1	62.46
55	2 1/2	2 3/4	5 23/32	2 9/16	4 1/8	10 1/4	7 3/32	17 1/16	13	12 7/32	1 1/4	M12	4 23/32	50.1	87.27
85	3	3 1/4	6 3/8	2 7/8	5	12 15/16	7 15/32	20 3/4	14 31/32	13 3/8	1 17/32	M12	5 1/2	50.1	136.69

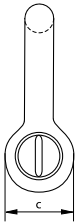
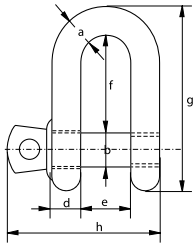


Green Pin® Manille droite SC

Manille Standard droite à axe vissé



G-4151



- **Matière :** corps et axe en acier haute résistance, grade 60, trempé et revenu
- **Coefficient de sécurité :** 6 fois la C.M.U. = charge de rupture minimale
- **Norme :** EN 13889 et répond aux exigences de performance de la Fed. Spéc. RR-C-271 Type IVB Classe 3 ; à partir de 2 t, ces manilles sont conformes à la norme ASME B30.26
- **Finition :** galvanisation
- **Température :** -40°C jusqu'à +200°C
- **Certificat :** 2.1 2.2 3.1 MTC[®] DNV GL 0378 CE ABS PDA ABS MA

C.M.U.	Dia corps	Dia axe	Dia oeil	Largeur oeil	Largeur intérieure	Longueur intérieure	Longueur	Longueur axe	Poids unitaire
t	a mm	b mm	c mm	d mm	e mm	f mm	g mm	h mm	kg
0.33	5	6	12	5	9.5	19	33	29.5	0.02
0.5	7	8	16.5	7	12	22	41.5	38	0.05
0.75	9	10	20	9	13.5	26	50	46.5	0.09
1	10	11	22.5	10	17	32	59	54	0.14
1.5	11	13	26.5	11	19	37	68	59.5	0.19
2	13.5	16	34	13	22	43	81	73	0.32
3.25	16	19	40	16	27	51	97	89	0.54
4.75	19	22	46	19	31	59	112	103	0.87
6.5	22	25	52	22	36	73	134	119	1.34
8.5	25	28	59	25	43	85	154	137	2.08
9.5	28	32	66	28	47	90	167	153	2.77
12	32	35	72	32	51	94	180	170	3.72
13.5	35	38	80	35	57	115	209	186	5.14
17	38	42	88	38	60	127	230	203	6.85
25	45	50	103	45	74	149	271	243	11.45
35	50	57	111	50	83	171	305	272	16.86
42.5	57	65	130	57	95	190	345	310	24.61
55	65	70	145	65	105	203	376	344	32.65

En pouces

C.M.U.	Dia corps	Dia axe	Dia oeil	Largeur oeil	Largeur intérieure	Longueur intérieure	Longueur	Longueur axe	Poids unitaire
t	a pouces	b pouces	c pouces	d pouces	e pouces	f pouces	g pouces	h pouces	lbs
0.33	3/16	1/4	15/32	3/16	3/8	3/4	1 5/16	1 5/32	0.04
0.5	1/4	5/16	21/32	9/32	15/32	7/8	1 5/8	1 1/2	0.11
0.75	5/16	3/8	25/32	11/32	17/32	1 1/32	1 31/32	1 27/32	0.2
1	3/8	7/16	7/8	13/32	21/32	1 1/4	2 5/16	2 1/8	0.3
1.5	7/16	1/2	1 1/32	7/16	3/4	1 15/32	2 11/16	2 11/32	0.42
2	1/2	5/8	1 11/32	1/2	7/8	1 11/16	3 3/16	2 7/8	0.7
3.25	5/8	3/4	1 9/16	5/8	1 1/16	2	3 13/16	3 1/2	1.19
4.75	3/4	7/8	1 13/16	3/4	1 7/32	2 5/16	4 13/32	4 1/16	1.92
6.5	7/8	1	2 1/16	7/8	1 13/32	2 7/8	5 9/32	4 11/16	2.95
8.5	1	1 1/8	2 5/16	31/32	1 11/16	3 11/32	6 1/16	5 13/32	4.59
9.5	1 1/8	1 1/4	2 19/32	1 3/32	1 27/32	3 17/32	6 9/16	6 1/32	6.1
12	1 1/4	1 3/8	2 27/32	1 1/4	2	3 11/16	7 3/32	6 11/16	8.2
13.5	1 3/8	1 1/2	3 5/32	1 3/8	2 1/4	4 17/32	8 7/32	7 5/16	11.33
17	1 1/2	1 5/8	3 15/32	1 1/2	2 5/8	5	9 1/16	8	15.1
25	1 3/4	2	4 1/16	1 25/32	2 29/32	5 7/8	10 21/32	9 9/16	25.23
35	2	2 1/4	4 3/8	1 31/32	3 9/32	6 23/32	12	10 23/32	37.17
42.5	2 1/4	2 9/16	5 1/8	2 1/4	3 3/4	7 15/32	13 19/32	12 7/32	54.26
55	2 1/2	2 3/4	5 23/32	2 9/16	4 1/8	8	14 13/16	13 17/32	71.98

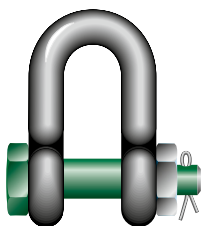


CAD RFID

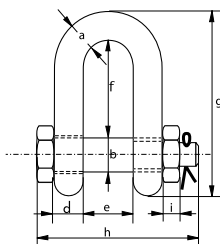


Green Pin® Manille droite BN

Manille Standard droite à axe boulonné goupillé



G-4153



- **Matière :** corps et axe en acier haute résistance, grade 60, trempé et revenu
- **Coefficient de sécurité :** 6 fois la C.M.U. = charge de rupture minimale
- **Norme :** EN 13889, ASME B30.26 et conforme aux exigences de performance US Fed. Spec. RR-C-271 Type IVB Class 3, Grade A
- **Finition :** galvanisation
- **Température :** -40°C jusqu'à +200°C
- **Certificat :** 2.1 2.2 3.1 MTC * DNV GL 2.7-1^a * DNV GL 2.7-1^b * DNV GL 0378 CE ABS PDA ABS MA

C.M.U.	Dia corps	Dia axe	Dia oeil	Largeur oeil	Largeur intérieure	Longueur intérieure	Longueur	Longueur axe	Épaisseur écrou	Poids unitaire
t	a mm	b mm	c mm	d mm	e mm	f mm	g mm	h mm	i mm	kg
2	13.5	16	34	13	22	43	81	82	13	0.39
3.25	16	19	40	16	27	51	97	98	17	0.67
4.75	19	22	46	19	31	59	112	114	19	1.08
6.5	22	25	52	22	36	73	134	130	22	1.66
8.5	25	28	59	25	43	85	154	150	25	2.46
9.5	28	32	66	28	47	90	167	166	27	3.4
12	32	35	72	32	51	94	180	178	30	4.51
13.5	35	38	80	35	57	115	209	197	33	6.1
17	38	42	88	38	60	127	230	202	19	7.63
25	45	50	103	45	74	149	271	249	23	12.88
35	50	57	111	50	83	171	305	269	26	17.35
42.5	57	65	130	57	95	190	345	301	29	25.94
55	65	70	145	65	105	203	376	330	32	35.33
85	75	83	162	73	127	229	427	380	39	52.97

En pouces

C.M.U.	Dia corps	Dia axe	Dia oeil	Largeur oeil	Largeur intérieure	Longueur intérieure	Longueur	Longueur axe	Épaisseur écrou	Poids unitaire
t	a pouces	b pouces	c pouces	d pouces	e pouces	f pouces	g pouces	h pouces	i pouces	lbs
2	1/2	5/8	1 11/32	1/2	7/8	1 11/16	3 3/16	3 7/32	1/2	0.85
3.25	5/8	3/4	1 9/16	5/8	1 1/16	2	3 13/16	3 27/32	21/32	1.48
4.75	3/4	7/8	1 13/16	3/4	1 7/32	2 5/16	4 13/32	4 1/2	3/4	2.39
6.5	7/8	1	2 1/16	7/8	1 13/32	2 7/8	5 9/32	5 1/8	7/8	3.66
8.5	1	1 1/8	2 5/16	31/32	1 11/16	3 11/32	6 1/16	5 29/32	31/32	5.42
9.5	1 1/8	1 1/4	2 19/32	1 3/32	1 27/32	3 17/32	6 9/16	6 17/32	1 1/16	7.5
12	1 1/4	1 3/8	2 27/32	1 1/4	2	3 11/16	7 3/32	7	1 3/16	9.95
13.5	1 3/8	1 1/2	3 5/32	1 3/8	2 1/4	4 17/32	8 7/32	7 3/4	1 5/16	13.45
17	1 1/2	1 5/8	3 15/32	1 1/2	2 3/8	5	9 1/16	7 15/16	3/4	16.82
25	1 3/4	2	4 1/16	1 25/32	2 29/32	5 7/8	10 21/32	9 13/16	29/32	28.4
35	2	2 1/4	4 3/8	1 31/32	3 9/32	6 25/32	12	10 19/32	1 1/32	38.25
42.5	2 1/4	2 9/16	5 1/8	2 1/4	3 3/4	7 15/32	13 19/32	11 27/32	1 5/32	57.19
55	2 1/2	2 3/4	5 23/32	2 9/16	4 1/8	8	14 13/16	13	1 1/4	77.89
85	3	3 1/4	6 3/8	2 7/8	5	9 1/32	16 13/16	14 31/32	1 17/32	116.77

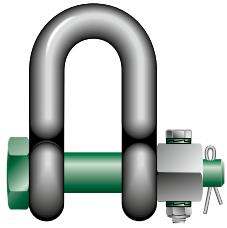
CAD RFID



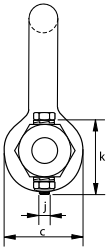
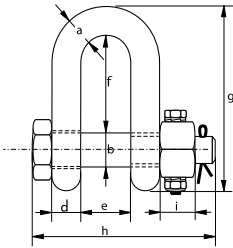
* Pour manilles ≥ C.M.U. 2 t

Green Pin® Manille droite FN

Manille Standard droite à axe boulonné goupillé avec un écrou fixe



G-4133



- **Matière :** corps et axe en acier haute résistance, grade 60, trempé et revenu
- **Coefficient de sécurité :** 6 fois la C.M.U. = charge de rupture minimale
- **Norme :** EN 13889, ASME B30.26 et conforme aux exigences de performance US Fed. Spec. RR-C-271 Type IVB Class 3, Grade A
- **Finition :** galvanisation
- **Température :** -40°C jusqu'à +200°C
- **Certificat :** 2.1 2.2 3.1 MTC[®] DNV GL 2.7-1[®] DNV GL 2.7-1[®] CE

C.M.U.	Dia corps	Dia axe	Dia oeil	Largeur oeil	Largeur intérieure	Longueur intérieure	Longueur	Longueur axe	Épaisseur écrou	Filetage boulon	Longueur boulon	Torsion	Poids unitaire
t	a mm	b mm	c mm	d mm	e mm	f mm	g mm	h mm	i mm	j mm	k mm	Nm	kg
2	13.5	16	34	13	22	43	81	82	13	M6	35	8.4	0.39
3.25	16	19	40	16	27	51	97	98	17	M6	40	8.4	0.67
4.75	19	22	46	19	31	59	112	114	19	M6	45	8.4	1.08
6.5	22	25	52	22	36	73	134	130	22	M8	50	20	1.66
8.5	25	28	59	25	43	85	154	150	25	M8	55	20	2.46
9.5	28	32	66	28	47	90	167	166	27	M10	60	39	3.4
12	32	35	72	32	51	94	180	178	30	M10	65	39	4.51
13.5	35	38	80	35	57	115	209	197	33	M10	70	39	6.1
17	38	42	88	38	60	127	230	202	19	M8	75	20	7.63
25	45	50	103	45	74	149	271	249	23	M8	90	20	13.25
35	50	57	111	50	83	171	305	269	26	M10	100	39	18.53
42.5	57	65	130	57	95	190	345	301	29	M12	110	68	25.94
55	65	70	145	65	105	203	376	330	32	M12	120	68	35.33
85	75	83	162	73	127	229	427	380	39	M12	140	68	52.97

En pouces

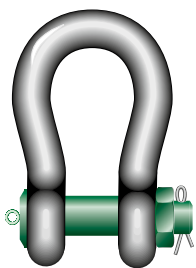
C.M.U.	Dia corps	Dia axe	Dia oeil	Largeur oeil	Largeur intérieure	Longueur intérieure	Longueur	Longueur axe	Épaisseur écrou	Filetage boulon	Longueur boulon	Torsion	Poids unitaire
t	a pouces	b pouces	c pouces	d pouces	e pouces	f pouces	g pouces	h pouces	i pouces	j mm	k pouces	ft lb	lbs
2	1/2	5/8	1 11/32	1/2	7/8	1 11/16	3 5/16	3 7/32	1/2	M6	1 3/8	6.2	0.85
3.25	5/8	3/4	1 9/16	5/8	1 1/16	2	3 13/16	3 27/32	2 1/32	M6	1 9/16	6.2	1.48
4.75	3/4	7/8	1 13/16	3/4	1 7/32	2 5/16	4 13/32	4 1/2	3/4	M6	1 25/32	6.2	2.39
6.5	7/8	1	2 1/16	7/8	1 13/32	2 7/8	5 9/32	5 1/8	7/8	M8	1 31/32	14.7	3.66
8.5	1	1 1/8	2 5/16	31/32	1 11/16	3 11/32	6 1/16	5 29/32	31/32	M8	2 5/32	14.7	5.42
9.5	1 1/8	1 1/4	2 19/32	1 3/32	1 27/32	3 17/32	6 9/16	6 17/32	1 1/16	M10	2 3/8	28.7	7.5
12	1 1/4	1 3/8	2 27/32	1 1/4	2	3 11/16	7 3/32	7	1 3/16	M10	2 9/16	28.7	9.95
13.5	1 3/8	1 1/2	3 5/32	1 3/8	2 1/4	4 17/32	8 7/32	7 3/4	1 5/16	M10	2 3/4	28.7	13.45
17	1 1/2	1 5/8	3 15/32	1 1/2	2 3/8	5	9 1/16	7 15/16	3/4	M8	2 15/16	14.7	16.82
25	1 3/4	2	4 1/16	1 25/32	2 29/32	5 7/8	10 21/32	9 13/16	29/32	M8	3 17/32	14.7	29.21
35	2	2 1/4	4 3/8	1 31/32	3 9/32	6 25/32	12	10 19/32	1 1/32	M10	3 15/16	28.7	40.86
42.5	2 1/4	2 9/16	5 1/8	2 1/4	3 3/4	7 15/32	13 19/32	11 27/32	1 5/32	M12	4 11/32	50.1	57.19
55	2 1/2	2 3/4	5 23/32	2 9/16	4 1/8	8	14 13/16	13	1 1/4	M12	4 23/32	50.1	77.89
85	3	3 1/4	6 3/8	2 7/8	5	9 1/32	16 13/16	14 31/32	1 17/32	M12	5 1/2	50.1	116.77



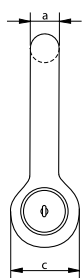
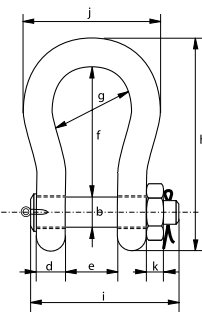


Green Pin® Manille Lourde lyre BN

Manille lyre à axe boulonné goupillé, capacité de levage élevée



P-6036



- Matière : corps et axe en acier allié, grade 80, trempé et revenu
- Coefficient de sécurité : 5 fois la C.M.U. = charge de rupture minimale
- Norme : ASME B30.26
- Finition : la manille est peinte en gris et l'axe en vert
les manilles de 120 tonnes sont galvanisées
- Certificat : 2.1 2.2 3.1 MTC^a MTC^b * LROS * MPI * US^a CE

C.M.U.	Dia corps	Dia axe	Dia oeil	Largeur oeil	Largeur intérieure	Longueur intérieure	Largeur couronne	Longueur	Longueur axe	Largeur	Épaisseur écrou	Poids unitaire
t	a mm	b mm	c mm	d mm	e mm	f mm	g mm	h mm	i mm	j mm	k mm	kg
120	95	95	208	95	147	400	238	647	453	428	50	110
150	105	108	238	105	169	410	275	688	496	485	50	160
200	120	130	279	120	179	513	290	838	564	530	70	235
250	130	140	299	130	205	554	305	904	614	565	70	295
300	140	150	325	140	205	618	305	996	644	585	80	368
400	170	175	376	164	231	668	325	1114	690	665	70	560
500	180	185	398	164	256	718	350	1190	720	710	70	685
600	200	205	444	189	282	718	375	1243	810	775	70	880
700	210	215	454	204	308	718	400	1263	870	820	70	980
800	210	220	464	204	308	718	400	1270	870	820	70	1100
900	220	230	485	215	328	718	420	1296	920	860	70	1280
1000	240	240	515	215	349	718	420	1336	940	900	70	1460
1250	260	270	585	230	369	768	450	1456	1025	970	70	1990
1500	280	290	625	230	369	818	450	1556	1025	1010	70	2400

En pouces

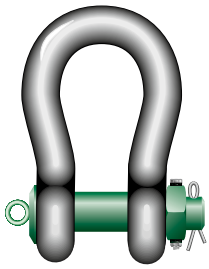
C.M.U.	Dia corps	Dia axe	Dia oeil	Largeur oeil	Largeur intérieure	Longueur intérieure	Largeur couronne	Longueur	Longueur axe	Largeur	Épaisseur écrou	Poids unitaire
t	a pouces	b pouces	c pouces	d pouces	e pouces	f pouces	g pouces	h pouces	i pouces	j pouces	k pouces	lbs
120	3 3/4	3 3/4	8 3/16	3 3/4	5 25/32	15 3/4	9 3/8	25 15/32	17 27/32	16 27/32	1 31/32	243
150	4 1/8	4 1/4	9 3/8	4 1/8	6 21/32	16 5/32	10 13/16	27 3/32	19 17/32	19 3/32	1 31/32	353
200	4 23/32	5 1/8	10 31/32	4 23/32	7 1/16	20 3/16	11 13/32	33	22 3/16	20 7/8	2 3/4	518
250	5 1/8	5 1/2	11 25/32	5 1/8	8 1/16	21 13/16	12	35 19/32	24 5/32	22 1/4	2 3/4	650
300	5 1/2	5 29/32	12 25/32	5 1/2	8 1/16	24 11/32	12	39 7/32	25 11/32	23 1/32	3 5/32	811
400	6 11/16	6 7/8	14 13/16	6 15/32	9 3/32	26 5/16	12 25/32	43 27/32	27 5/32	26 3/16	2 3/4	1235
500	7 3/32	7 9/32	15 21/32	6 15/32	10 3/32	28 9/32	13 25/32	46 27/32	28 11/32	27 15/16	2 3/4	1510
600	7 7/8	8 1/16	17 15/32	7 7/16	11 3/32	28 9/32	14 3/4	48 15/16	31 7/8	30 1/2	2 3/4	1940
700	8 9/32	8 15/32	17 7/8	8 1/32	12 1/8	28 9/32	15 3/4	49 23/32	34 1/4	32 9/32	2 3/4	2161
800	8 9/32	8 21/32	18 9/32	8 1/32	12 1/8	28 9/32	15 3/4	50	34 1/4	32 9/32	2 3/4	2425
900	8 21/32	9 1/16	19 3/32	8 15/32	12 29/32	28 9/32	16 17/32	51 1/32	36 7/32	33 27/32	2 3/4	2822
1000	9 7/16	9 7/16	20 9/32	8 15/32	13 3/4	28 9/32	16 17/32	52 19/32	37	35 7/16	2 3/4	3219
1250	10 1/4	10 5/8	23 1/32	9 1/16	14 17/32	30 1/4	17 23/32	57 5/16	40 11/32	38 3/16	2 3/4	4387
1500	11 1/32	11 13/32	24 19/32	9 1/16	14 17/32	32 7/32	17 23/32	61 1/4	40 11/32	39 3/4	2 3/4	5291



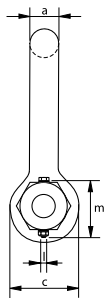
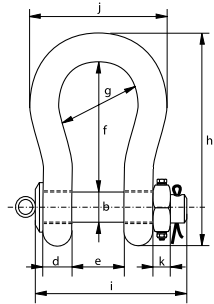
* Pour manilles ≥ C.M.U. 150 t

Green Pin® Manille Lourde lyre FN

Manille lyre à axe boulonné goupillé avec un écrou fixe, capacité de levage élevée



P-6016



- **Matériau :** corps et axe en acier allié, grade 80, trempé et revenu
- **Coefficient de sécurité :** 5 fois la C.M.U. = charge de rupture minimale
- **Norme :** ASME B30.26
- **Finition :** la manille est peinte en gris et l'axe en vert
les manilles de 120 tonnes sont galvanisées

• **Certificat :** 2.1 2.2 3.1 MTC^a MTC^b * LROS * MPI^a US^a CE

C.M.U.	Dia corps	Dia axe	Dia oeil	Largeur oeil	Largeur intérieure	Longueur intérieure	Largeur couronne	Longueur	Longueur axe	Largeur	Épaisseur écrou	Filetage boulon	Longueur boulon	Torsion	Poids unitaire
t	a	b	c	d	e	f	g	h	i	j	k	l	m	Nm	kg
120	95	95	208	95	147	400	238	647	453	428	50	M12	150	68	110
150	105	108	238	105	169	410	275	688	496	485	50	M12	160	68	160

En pouces

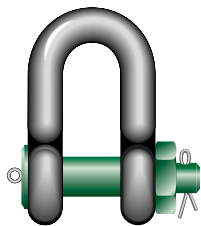
C.M.U.	Dia corps	Dia axe	Dia oeil	Largeur oeil	Largeur intérieure	Longueur intérieure	Largeur couronne	Longueur	Longueur axe	Largeur	Épaisseur écrou	Filetage boulon	Longueur boulon	Torsion	Poids unitaire
t	a	b	c	d	e	f	g	h	i	j	k	l	m	ft lb	lbs
120	3 3/4	3 3/4	8 3/16	3 3/4	5 25/32	15 3/4	9 3/8	25 15/32	17 27/32	16 27/32	1 31/32	M12	5 29/32	50.1	243
150	4 1/8	4 1/4	9 3/8	4 1/8	6 21/32	16 5/32	10 13/16	27 3/32	19 17/32	19 3/32	1 31/32	M12	6 5/16	50.1	353

* Pour manilles ≥ C.M.U. 150 t



Green Pin® Manille Lourde droite BN

Manille droite à axe boulonné goupillé, capacité de levage élevée

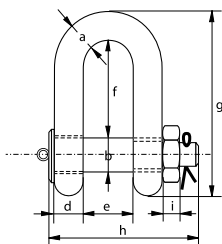


G-6038

- Matière : corps et axe en acier allié, grade 80, trempé et revenu
- Coefficient de sécurité : 5 fois la C.M.U. = charge de rupture minimale
- Norme : ASME B30.26
- Finition : galvanisation
- Certificat :

2.1	2.2	3.1	MTC ^a	MPI ^a	US ^a	CE
-----	-----	-----	------------------	------------------	-----------------	----

C.M.U.	Dia corps	Dia axe	Dia oeil	Largeur oeil	Largeur intérieure	Longueur intérieure	Longueur	Longueur axe	Épaisseur écrou	Poids unitaire
t	a mm	b mm	c mm	d mm	e mm	f mm	g mm	h mm	i mm	kg
120	95	95	208	95	147	274	521	453	50	110



En pouces

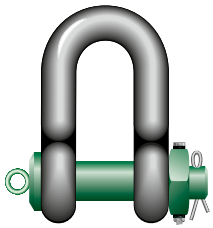
C.M.U.	Dia corps	Dia axe	Dia oeil	Largeur oeil	Largeur intérieure	Longueur intérieure	Longueur	Longueur axe	Épaisseur écrou	Poids unitaire
t	a pouces	b pouces	c pouces	d pouces	e pouces	f pouces	g pouces	h pouces	i pouces	lbs
120	3 3/4	3 3/4	8 3/16	3 3/4	5 25/32	10 25/32	20 1/2	17 27/32	1 31/32	243



CAD RFID

Green Pin® Manille Lourde droite FN

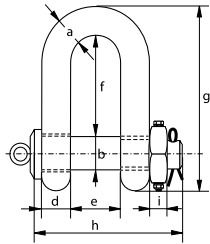
Manille droite à axe boulonné goupillé avec un écrou fixe



G-6018

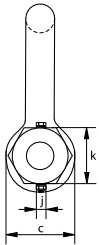
- Matière : corps et axe en acier allié, grade 80, trempé et revenu
- Coefficient de sécurité : 5 fois la C.M.U. = charge de rupture minimale
- Norme : ASME B30.26
- Finition : galvanisation
- Certificat : 2.1 2.2 3.1 MTC[®] MPI[®] US[®] CE

C.M.U.	Dia corps	Dia axe	Dia oeil	Largeur oeil	Largeur intérieure	Longueur intérieure	Longueur	Longueur axe	Épaisseur écrou	Filetage boulon	Longueur boulon	Torsion	Poids unitaire
t	a mm	b mm	c mm	d mm	e mm	f mm	g mm	h mm	i mm	j mm	k mm	Nm	kg
120	95	95	208	95	147	274	521	453	50	M12	150	68	110



En pouces

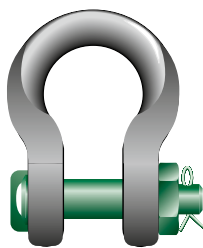
C.M.U.	Dia corps	Dia axe	Dia oeil	Largeur oeil	Largeur intérieure	Longueur intérieure	Longueur	Longueur axe	Épaisseur écrou	Filetage boulon	Longueur boulon	Torsion	Poids unitaire
t	a pouces	b pouces	c pouces	d pouces	e pouces	f pouces	g pouces	h pouces	i pouces	j mm	k pouces	ft lb	lbs
120	3 ³ / ₄	3 ³ / ₄	8 ³ / ₁₆	3 ³ / ₄	5 ²⁵ / ₃₂	10 ²⁵ / ₃₂	20 ¹ / ₂	17 ²⁷ / ₃₂	1 ³¹ / ₃₂	M12	5 ²⁹ / ₃₂	50.1	243



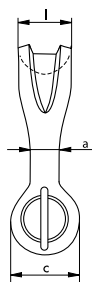
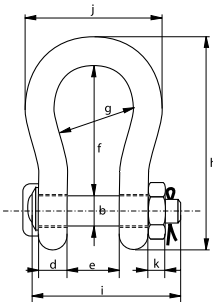


Green Pin® Manille Corps large BN

Manille lyre à axe boulonné goupillé, capacité de levage élevée



P-6033



- **Matière :** corps et axe en acier allié, grade 80, trempé et revenu
- **Coefficient de sécurité :** 5 fois la C.M.U. = charge de rupture minimale
- **Finition :** corps peint en gris et axe en vert
les manilles de 7 à 55 tonnes sont galvanisées
- **Température :** -20°C jusqu'à +200°C
- **Certificat :** 2.1 2.2 3.1 MTC^a * LROS * MPI^b * US^c * CE

C.M.U.	Dia corps	Dia axe	Dia oeil	Largeur oeil	Largeur intérieure	Longueur intérieure	Largeur couronne	Longueur	Longueur axe	Largeur	Épaisseur écrou	Surface de contact	Poids unitaire
t	a mm	b mm	c mm	d mm	e mm	f mm	g mm	h mm	i mm	j mm	k mm	l mm	kg
7	22	22	46	19	32	96	64	153	115	110	19	41	2
12.5	28	28	61	25	44	121	82	197	151	146	24	54	4
18	35	35	69	30	54	148	102	239	175	180	29	64	7
30	40	42	90	35	69	165	126	279	211	200	34	79	13
40	55	51	109	45	84	199	140	331	252	235	38	97	21
55	60	57	115	55	90	240	160	389	299	270	45	100	30
75	68	70	125	54	110	290	185	473	317	317	40	120	45
125	85	80	154	85	137	366	220	583	413	390	40	150	84
150	94	95	179	89	147	391	253	645	445	434	50	170	117
200	110	105	199	100	158	481	280	759	480	482	50	205	179
250	126	120	227	110	179	542	300	859	535	530	60	240	260
300	135	134	245	122	195	601	350	947	590	620	70	265	350
400	160	160	293	145	231	576	370	985	675	690	80	320	580
500	170	180	328	160	263	681	450	1131	748	790	90	339	780
600	190	200	348	170	289	741	490	1234	809	865	100	370	980
700	200	215	392	190	315	751	540	1284	879	901	100	400	1360
800	218	230	420	200	342	851	554	1426	942	947	110	420	1430
900	242	255	466	220	368	851	580	1488	1023	1023	120	440	1650
1000	260	270	490	240	399	851	614	1532	1103	1107	120	460	2970
1250	285	300	510	260	452	931	650	1666	1227	1182	150	530	3700
1550	285	320	550	280	483	950	680	1710	1300	1253	150	560	4000

En pouces

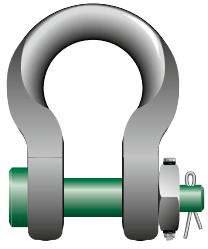
C.M.U.	Dia corps	Dia axe	Dia oeil	Largeur oeil	Largeur intérieure	Longueur intérieure	Largeur couronne	Longueur	Longueur axe	Largeur	Épaisseur écrou	Surface de contact	Poids unitaire
t	a pouces	b pouces	c pouces	d pouces	e pouces	f pouces	g pouces	h pouces	i pouces	j pouces	k pouces	l pouces	lbs
7	7/8	7/8	1 13/16	3/4	1 9/32	3 25/32	2 17/32	6	4 17/32	4 5/16	3/4	1 5/8	4.41
12.5	1 1/8	1 1/8	2 3/8	1	1 3/4	4 3/4	3 1/4	7 3/4	5 15/16	5 3/4	15/16	2 1/8	8.82
18	1 3/8	1 3/8	2 23/32	1 3/16	2 1/8	5 13/16	4 1/32	9 13/32	6 7/8	7 3/32	1 5/32	2 17/32	18
30	1 9/16	1 21/32	3 17/32	1 3/8	2 23/32	6 1/2	4 31/32	10 31/32	8 5/16	7 7/8	1 11/32	3 1/8	29
40	2 5/32	2	4 9/32	1 25/32	3 5/16	7 27/32	5 1/2	13 1/32	9 29/32	9 1/4	1 1/2	3 13/16	46
55	2 3/8	2 1/4	4 17/32	2 5/32	3 17/32	9 7/16	6 5/16	15 5/16	11 25/32	10 5/8	1 25/32	3 15/16	66
75	2 11/16	2 3/4	4 29/32	2 1/8	4 11/32	11 13/32	7 9/32	18 5/8	12 15/32	12 15/32	1 9/16	4 23/32	99
125	3 11/32	3 5/32	6 1/16	3 11/32	5 13/32	14 13/32	8 21/32	22 15/16	16 1/4	15 11/32	1 9/16	5 29/32	185
150	3 11/16	3 3/4	7 1/16	3 1/2	5 25/32	15 13/32	9 31/32	25 13/32	17 17/32	17 3/32	1 31/32	6 11/16	257
200	4 11/32	4 1/8	7 27/32	3 15/16	6 7/32	18 15/16	11 1/32	29 7/8	18 29/32	18 31/32	1 31/32	8 1/16	395
250	4 31/32	4 23/32	8 15/16	4 11/32	7 1/16	21 11/32	11 13/16	33 13/16	21 1/16	20 7/8	2 3/8	9 7/16	571
300	5 5/16	5 9/32	9 21/32	4 15/16	7 11/16	23 25/32	13 25/32	37 9/32	23 7/32	24 13/32	2 3/4	10 7/16	770
400	6 5/16	6 5/16	11 17/32	5 23/32	9 3/32	22 11/16	14 9/16	38 25/32	26 9/16	27 5/32	3 5/32	12 19/32	1279
500	6 11/16	7 3/32	12 29/32	6 5/16	10 11/32	26 13/16	17 23/32	44 17/32	29 7/16	31 3/32	3 17/32	13 11/32	1720
600	7 15/32	7 7/8	13 13/16	6 11/16	11 3/8	29 3/16	19 9/32	48 19/32	31 27/32	34 1/16	3 15/16	14 9/16	2161
700	7 7/8	8 15/32	15 7/16	7 15/32	12 13/32	29 9/16	21 1/4	50 9/16	34 19/32	35 15/32	3 15/16	15 3/4	2998
800	8 19/32	9 1/16	16 17/32	7 7/8	13 15/32	33 1/2	21 13/16	56 5/32	37 3/32	37 9/32	4 11/32	16 17/32	3153
900	9 17/32	10 1/32	18 11/32	8 21/32	14 1/2	33 1/2	22 27/32	58 19/32	40 9/32	40 9/32	4 23/32	17 5/16	3638
1000	10 1/4	10 5/8	19 9/32	9 7/16	15 23/32	33 1/2	24 3/16	60 5/16	43 7/16	43 19/32	4 23/32	18 1/8	6548
1250	11 7/32	11 13/16	20 3/32	10 1/4	17 25/32	36 21/32	25 19/32	65 19/32	48 5/16	46 17/32	5 29/32	20 7/8	8157
1550	11 7/32	12 21/32	21 21/32	11 1/32	19 1/32	37 13/32	26 25/32	67 5/16	51 3/16	49 11/32	5 29/32	22 1/16	8818



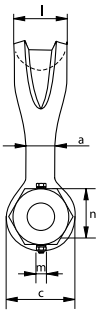
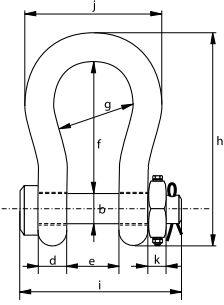
* Pour manilles ≥ C.M.U. 75 t

Green Pin® Manille Corps large FN

Manille lyre à axe boulonné goupillé avec écrou fixe, capacité de levage élevée



P-6013



- Matière : corps et axe en acier allié, grade 80, trempé et revenu
- Coefficient de sécurité : 5 fois la C.M.U. = charge de rupture minimale
- Finition : corps peint en gris et axe en vert
les manilles de 7 à 55 tonnes sont galvanisées
- Température : -20°C jusqu'à +200°C
- Certificat : 2.1 2.2 3.1 MTC^b * LROS * MPI^b * US^b * CE

C.M.U.	Dia corps	Dia axe	Dia oeil	Largeur oeil	Largeur intérieure	Longueur intérieure	Largeur couronne	Longueur	Longueur axe	Largeur	Épaisseur écrou	Surface de contact	Filetage boulon	Longueur boulon	Torsion	Poids unitaire
t	a	b	c	d	e	f	g	h	i	j	k	l	m	n	Nm	kg
7	22	22	46	19	32	96	64	153	115	110	19	41	M6	45	8.4	2
12.5	28	28	61	25	44	121	82	197	151	146	24	54	M8	50	20	4
18	35	35	69	30	54	148	102	239	175	180	29	64	M10	65	39	8
30	40	42	90	35	69	165	126	279	211	200	34	79	M6	75	8.4	13
40	55	51	109	45	84	199	140	331	252	235	38	97	M8	90	20	21
55	60	57	115	55	90	240	160	389	299	270	45	100	M10	100	39	30
75	68	70	125	54	110	290	185	473	317	317	40	120	M12	120	68	45
125	85	80	154	85	137	366	220	583	413	390	40	150	M12	130	68	84
150	94	95	179	89	147	391	253	645	445	434	50	170	M12	140	68	117

En pouces

C.M.U.	Dia corps	Dia axe	Dia oeil	Largeur oeil	Largeur intérieure	Longueur intérieure	Largeur couronne	Longueur	Longueur axe	Largeur	Épaisseur écrou	Surface de contact	Filetage boulon	Longueur boulon	Torsion	Poids unitaire
t	a	b	c	d	e	f	g	h	i	j	k	l	m	n	ft lb	lbs
7	7/8	7/8	1 13/16	3/4	1 9/32	3 25/32	2 17/32	6	4 17/32	4 5/16	3/4	1 5/8	M6	1 25/32	6.2	4.41
12.5	1 1/8	1 1/8	2 3/8	1	1 3/4	4 3/4	3 1/4	7 3/4	5 15/16	5 3/4	15/16	2 1/8	M8	1 31/32	14.7	8.82
18	1 3/8	1 3/8	2 23/32	1 3/16	2 1/8	5 13/16	4 1/32	9 13/32	6 7/8	7 3/32	1 5/32	2 17/32	M10	2 9/16	28.7	18
30	1 9/16	1 21/32	3 17/32	1 3/8	2 23/32	6 1/2	4 31/32	10 31/32	8 5/16	7 7/8	1 11/32	3 1/8	M6	2 15/16	6.2	29
40	2 5/32	2	4 9/32	1 25/32	3 5/16	7 27/32	5 1/2	13 1/32	9 29/32	9 1/4	1 1/2	3 13/16	M8	3 17/32	14.7	46
55	2 3/8	2 1/4	4 17/32	2 5/32	3 17/32	9 7/16	6 5/16	15 5/16	11 25/32	10 5/8	1 25/32	3 15/16	M10	3 15/16	28.7	66
75	2 11/16	2 3/4	4 29/32	2 1/8	4 11/32	11 13/32	7 9/32	18 5/8	12 15/32	12 15/32	1 9/16	4 23/32	M12	4 23/32	50.1	99
125	3 11/32	3 5/32	6 1/16	3 11/32	5 13/32	14 13/32	8 21/32	22 15/16	16 1/4	15 11/32	1 9/16	5 29/32	M12	5 1/8	50.1	185
150	3 11/16	3 3/4	7 1/16	3 1/2	5 25/32	15 13/32	9 31/32	25 13/32	17 17/32	17 3/32	1 31/32	6 11/16	M12	5 1/2	50.1	257

* Pour manilles ≥ C.M.U. 75 t

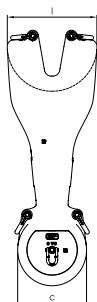
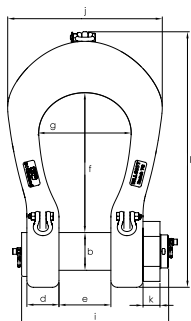


Green Pin Power Sling® Manille BN

Manille grade 80 à axe boulonné goupillé, capacité de levage élevée



P-6043



- Matière : corps et axe en acier allié, grade 80, trempé et revenu
- Coefficient de sécurité : 5 fois la C.M.U. = charge de rupture minimale
- Finition : la manille est peinte en gris et l'axe en vert
- Température : -40°C jusqu'à +200°C
- Certificat :

2.1	2.2	3.1	MTC [®]	LROS	MPI [®]	US ^b	DNV GL 0377	DNV GL 0378	CE
-----	-----	-----	------------------	------	------------------	-----------------	-------------	-------------	----

C.M.U.	Dia axe	Dia oeil	Largeur oeil	Largeur intérieure	Longueur intérieure	Largeur couronne	Longueur	Longueur axe	Largeur	Épaisseur écrou	Surface de contact	Poids unitaire
t	b mm	c mm	d mm	e mm	f mm	g mm	h mm	i mm	j mm	k mm	l mm	kg
125	80	166	85	134	364	220	631	382	370	36	205	95
150	95	182	90	144	389	250	703	408	420	42	248	134
200	105	204	100	154	479	276	838	446	475	47	290	195
250	120	238	110	174	539	300	938	503	515	60	314	271
300	134	260	121	189	599	350	1031	550	605	60	345	368
400	160	305	140	224	620	370	1123	645	652	80	392	563
500	180	340	152	255	679	450	1239	714	763	85	440	786
600	200	365	170	280	739	490	1353	788	820	90	475	1009
700	215	405	190	320	750	540	1415	879	895	100	512	1288
800	230	430	200	347	850	554	1547	942	917	108	536	1503
900	255	476	215	373	850	580	1598	1013	970	120	560	1849
1000	270	500	232	404	850	614	1642	1085	1022	125	590	2188
1250	300	570	245	442	928	650	1812	1164	1144	140	670	2933

En pouces

C.M.U.	Dia axe	Dia oeil	Largeur oeil	Largeur intérieure	Longueur intérieure	Largeur couronne	Longueur	Longueur axe	Largeur	Épaisseur écrou	Surface de contact	Poids unitaire
t	b pouces	c pouces	d pouces	e pouces	f pouces	g pouces	h pouces	i pouces	j pouces	k pouces	l pouces	lbs
125	3 5/32	6 17/32	3 11/32	5 9/32	14 11/32	8 21/32	24 27/32	15 1/32	14 9/16	1 13/32	8 1/16	210
150	3 3/4	7 5/32	3 17/32	5 21/32	15 5/16	9 27/32	27 11/16	16 1/16	16 17/32	1 21/32	9 3/4	296
200	4 1/8	8 1/32	3 15/16	6 1/16	18 7/8	10 7/8	33	17 9/16	18 11/16	1 27/32	11 13/32	430
250	4 23/32	9 3/8	4 11/32	6 27/32	21 7/32	11 13/16	36 15/16	19 13/16	20 9/32	2 3/8	12 3/8	598
300	5 9/32	10 1/4	4 3/4	7 7/16	23 19/32	13 25/32	40 19/32	21 21/32	23 13/16	2 5/8	13 19/32	812
400	6 5/16	12	5 1/2	8 13/16	24 13/32	14 9/16	42 7/16	25 3/8	25 21/32	3 5/32	15 7/16	1242
500	7 3/32	13 3/8	5 31/32	10 1/32	26 23/32	17 23/32	48 25/32	28 1/8	30 1/32	3 11/32	17 5/16	1733
600	7 7/8	14 3/8	6 11/16	11 1/32	29 3/32	19 9/32	53 9/32	31 1/32	32 9/32	3 7/32	18 11/16	2225
700	8 15/32	15 15/16	7 15/32	12 19/32	29 17/32	21 1/4	55 23/32	34 19/32	35 1/4	3 15/16	20 5/32	2840
800	9 1/16	16 15/16	7 7/8	13 21/32	33 15/32	21 13/16	60 29/32	37 3/32	36 3/32	4 1/4	21 3/32	3314
900	10 1/32	18 3/4	8 15/32	14 11/16	33 15/32	22 27/32	62 29/32	39 7/8	38 3/16	4 23/32	22 1/16	4077
1000	10 5/8	19 11/16	9 1/8	15 29/32	33 15/32	24 3/16	64 21/32	42 23/32	40 1/4	4 29/32	23 7/32	4824
1250	11 13/16	22 7/16	9 21/32	17 13/32	36 17/32	25 19/32	71 11/32	45 27/32	45 1/32	5 1/2	26 3/8	6467

CAD RFID

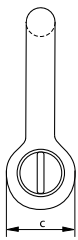
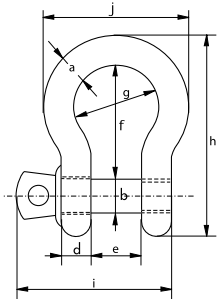


Green Pin Super® Manille lyre SC

Manille lyre grade 80 à axe vissé



G-5261



- **Matière :** corps et axe en acier allié, grade 80, trempé et revenu
- **Coefficient de sécurité :** 5 fois la C.M.U. = charge de rupture minimale
- **Norme :** ASME B30.26 et conforme aux exigences de performance US Fed. Spec. RR-C-271 Type IVB Class 2, Grade B
- **Finition :** galvanisation
- **Température :** -20°C jusqu'à +200°C
- **Certificat :** 2.1 2.2 3.1 MTC® CE ABS PDA ABS MA

C.M.U.	Dia corps	Dia axe	Dia oeil	Largeur oeil	Largeur intérieure	Longueur intérieure	Largeur couronne	Longueur	Longueur axe	Largeur	Poids unitaire
t	a mm	b mm	c mm	d mm	e mm	f mm	g mm	h mm	i mm	j mm	kg
3.3	13.5	16	34	13	22	51	32	89	73	58	0.36
5	16	19	40	16	27	64	43	110	89	75	0.63
7	19	22	46	19	31	76	51	129	103	89	1.01
9.5	22	25	52	22	36	83	58	144	119	102	1.5
12.5	25	28	59	25	43	95	68	164	137	118	2.21

En pouces

C.M.U.	Dia corps	Dia axe	Dia oeil	Largeur oeil	Largeur intérieure	Longueur intérieure	Largeur couronne	Longueur	Longueur axe	Largeur	Poids unitaire
t	a pouces	b pouces	c pouces	d pouces	e pouces	f pouces	g pouces	h pouces	i pouces	j pouces	lbs
3.3	1/2	5/8	1 11/32	1/2	7/8	2	1 1/4	3 1/2	2 7/8	2 9/32	0.79
5	5/8	3/4	1 9/16	5/8	1 1/16	2 17/32	1 11/16	4 11/32	3 1/2	2 15/16	1.38
7	3/4	7/8	1 13/16	3/4	1 7/32	3	2	5 3/32	4 1/16	3 1/2	2.22
9.5	7/8	1	2 1/16	7/8	1 13/32	3 9/32	2 9/32	5 21/32	4 11/16	4 1/32	3.31
12.5	1	1 1/8	2 5/16	31/32	1 11/16	3 3/4	2 11/16	6 15/32	5 13/32	4 21/32	4.86

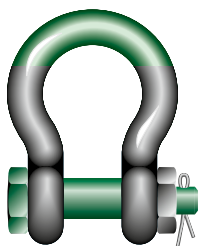
CAD RFID



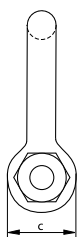
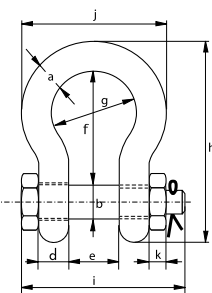


Green Pin Super® Manille lyre BN

Manille lyre grade 80 à axe boulonné goupillé



G-5263



- **Matière :** corps et axe en acier allié, grade 80, trempé et revenu
- **Coefficient de sécurité :** 5 fois la C.M.U. = charge de rupture minimale
- **Norme :** ASME B30.26 et conforme aux exigences de performance US Fed. Spec. RR-C-271 Type IVB Class 3, Grade B
- **Finition :** galvanisation (les manilles de 175 tonnes sont peintes)
- **Température :** -20°C jusqu'à +200°C
- **Certificat :** 2.1 2.2 3.1 MTC^a MTC^b * LROS * CE ABS PDA ABS MA

C.M.U.	Dia corps	Dia axe	Dia oeil	Largeur oeil	Largeur intérieure	Longueur intérieure	Largeur couronne	Longueur	Longueur axe	Largeur	Épaisseur écrou	Poids unitaire
t	a mm	b mm	c mm	d mm	e mm	f mm	g mm	h mm	i mm	j mm	k mm	kg
3.3	13.5	16	34	13	22	51	32	89	82	58	13	0.40
5	16	19	40	16	27	64	43	110	98	75	17	0.73
7	19	22	46	19	31	76	51	129	114	89	19	1.19
9.5	22	25	52	22	36	83	58	144	130	102	22	1.73
12.5	25	28	59	25	43	95	68	164	150	118	25	2.56
15	28	32	66	28	47	108	75	185	166	131	27	3.6
18	32	35	72	32	51	115	83	201	178	147	30	4.95
21	35	38	80	35	57	133	92	227	197	162	33	6.62
30	38	42	88	38	60	146	99	249	217	175	34	8.11
40	45	50	103	45	74	178	126	300	260	216	40	15
55	57	57	117	57	83	197	138	341	303	252	46	23
85	70	70	143	70	105	260	180	437	363	320	56	44
120	83	83	162	83	127	329	190	535	425	356	66	72
150**	95	95	208	95	147	400	238	647	524	428	50	112
175**	105	108	238	105	169	410	275	688	567	485	50	160

En pouces

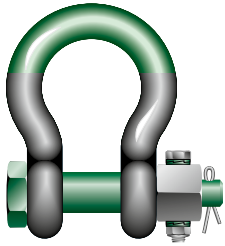
C.M.U.	Dia corps	Dia axe	Dia oeil	Largeur oeil	Largeur intérieure	Longueur intérieure	Largeur couronne	Longueur	Longueur axe	Largeur	Épaisseur écrou	Poids unitaire
t	a pouces	b pouces	c pouces	d pouces	e pouces	f pouces	g pouces	h pouces	i pouces	j pouces	k pouces	lbs
3.3	1/2	5/8	1 11/32	1/2	7/8	2	1 1/4	3 1/2	3 7/32	2 9/32	1/2	0.88
5	5/8	3/4	1 9/16	5/8	1 1/16	2 17/32	1 11/16	4 11/32	3 27/32	2 15/16	21/32	1.61
7	3/4	7/8	1 13/16	3/4	1 7/32	3	2	5 3/32	4 1/2	3 1/2	3/4	2.62
9.5	7/8	1	2 1/16	7/8	1 13/32	3 9/32	2 9/32	5 21/32	5 1/8	4 1/32	7/8	3.81
12.5	1	1 1/8	2 5/16	31/32	1 11/16	3 3/4	2 11/16	6 15/32	5 29/32	4 21/32	31/32	5.64
15	1 1/8	1 1/4	2 19/32	1 3/32	1 27/32	4 1/4	2 15/16	7 9/32	6 17/32	5 5/32	1 1/16	7.94
18	1 1/4	1 3/8	2 27/32	1 1/4	2	4 17/32	3 9/32	7 29/32	7	5 25/32	1 3/16	10.91
21	1 3/8	1 1/2	3 5/32	1 3/8	2 1/4	5 1/4	3 5/8	8 15/16	7 3/4	6 3/8	1 5/16	14.59
30	1 1/2	1 5/8	3 15/32	1 1/2	2 3/8	5 3/4	3 29/32	9 13/16	8 17/32	6 7/8	1 5/16	17.88
40	1 3/4	2	4 1/16	1 25/32	2 29/32	7	4 31/32	11 13/16	10 1/4	8 1/2	1 9/16	33.07
55	2	2 1/4	4 19/32	2 1/4	3 9/32	7 3/4	5 7/16	13 7/16	11 15/16	9 29/32	1 25/32	50.71
85	2 1/2	2 3/4	5 5/8	2 3/4	4 1/8	10 1/4	7 3/32	17 7/32	14 9/32	12 19/32	2 7/32	97
120	3	3 1/4	6 3/8	3 9/32	5	12 15/16	7 15/32	21 1/16	16 23/32	14 1/32	2 5/8	158.73
150**	3 3/4	3 3/4	8 3/16	3 3/4	5 25/32	15 3/4	9 3/8	25 15/32	20 5/8	16 27/32	1 31/32	246.92
175**	4	4 1/4	9 3/8	4 1/8	6 21/32	16 5/32	10 13/16	27 3/32	22 5/16	19 3/32	1 31/32	352.74



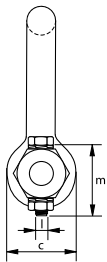
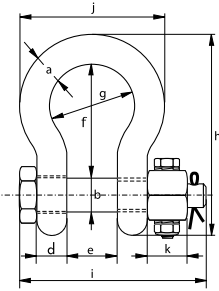
* Pour manilles ≥ C.M.U. 150 t
 ** A boulon tête ronde
 ** Exclut de l'approbation de type ABS

Green Pin Super® Manille lyre FN

Manille lyre grade 80 à axe boulonné goupillé avec un écrou fixe



G-5243



- **Matière :** corps et axe en acier allié, grade 80, trempé et revenu
- **Coefficient de sécurité :** 5 fois la C.M.U. = charge de rupture minimale
- **Norme :** ASME B30.26 et conforme aux exigences de performance US Fed. Spec. RR-C-271 Type IVB Class 3, Grade B
- **Finition :** galvanisation (les manilles de 175 tonnes sont peintes)
- **Température :** -20°C jusqu'à +200°C
- **Certificat :** 2.1 2.2 3.1 MTC^a MTC^b * LROS * CE

C.M.U.	Dia corps	Dia axe	Dia oeil	Largeur oeil	Largeur intérieure	Longueur intérieure	Largeur couronne	Longueur	Longueur axe	Largeur	Épaisseur écrou	Filetage boulon	Longueur boulon	Torsion	Poids unitaire
t	a mm	b mm	c mm	d mm	e mm	f mm	g mm	h mm	i mm	j mm	k mm	l mm	m mm	Nm	kg
3.3	13.5	16	34	13	22	51	32	89	82	58	13	M6	35	8.4	0.40
5	16	19	40	16	27	64	43	110	98	75	17	M6	40	8.4	0.73
7	19	22	46	19	31	76	51	129	114	89	19	M6	45	8.4	1.19
9.5	22	25	52	22	36	83	58	144	130	102	22	M8	50	20	1.73
12.5	25	28	59	25	43	95	68	164	150	118	25	M8	55	20	2.56
15	28	32	66	28	47	108	75	185	166	131	27	M10	60	39	3.6
18	32	35	72	32	51	115	83	201	178	147	30	M10	65	39	4.95
21	35	38	80	35	57	133	92	227	197	162	33	M10	70	39	6.62
30	38	42	88	38	60	146	99	249	217	175	34	M8	75	20	8.11
40	45	50	103	45	74	178	126	300	260	216	40	M8	90	20	15
55	57	57	117	57	83	197	138	341	303	252	46	M10	100	39	23
85	70	70	143	70	105	260	180	437	363	320	56	M12	120	68	44
120	83	83	162	83	127	329	190	535	425	356	66	M12	140	68	72
150**	95	95	208	95	147	400	238	647	524	428	50	M12	150	68	112
175**	105	108	238	105	169	410	275	688	567	485	50	M12	160	68	160

En pouces

C.M.U.	Dia corps	Dia axe	Dia oeil	Largeur oeil	Largeur intérieure	Longueur intérieure	Largeur couronne	Longueur	Longueur axe	Largeur	Épaisseur écrou	Filetage boulon	Longueur boulon	Torsion	Poids unitaire
t	a pouces	b pouces	c pouces	d pouces	e pouces	f pouces	g pouces	h pouces	i pouces	j pouces	k pouces	l mm	m pouces	ft lb	lbs
3.3	1/2	5/8	1 11/32	1/2	7/8	2	1 1/4	3 1/2	3 7/32	2 9/32	1/2	M6	1 3/8	6.2	0.88
5	5/8	3/4	1 9/16	5/8	1 1/16	2 17/32	1 11/16	4 11/32	3 27/32	2 15/16	2 1/32	M6	1 9/16	6.2	1.61
7	3/4	7/8	1 13/16	3/4	1 7/32	3	2	5 3/32	4 1/2	3 1/2	3/4	M6	1 25/32	6.2	2.62
9.5	7/8	1	2 1/16	7/8	1 13/32	3 9/32	2 9/32	5 21/32	5 1/8	4 1/32	7/8	M8	1 31/32	14.7	3.81
12.5	1	1 1/8	2 5/16	31/32	1 11/16	3 3/4	2 11/16	6 15/32	5 29/32	4 21/32	31/32	M8	2 5/32	14.7	5.64
15	1 1/8	1 1/4	2 19/32	1 3/32	1 27/32	4 1/4	2 15/16	7 9/32	6 17/32	5 5/32	1 1/16	M10	2 3/8	28.7	7.94
18	1 1/4	1 3/8	2 27/32	1 1/4	2	4 17/32	3 9/32	7 29/32	7	5 25/32	1 3/16	M10	2 9/16	28.7	10.91
21	1 3/8	1 1/2	3 5/32	1 3/8	2 1/4	5 1/4	3 5/8	8 15/16	7 3/4	6 3/8	1 5/16	M10	2 3/4	28.7	14.59
30	1 1/2	1 5/8	3 15/32	1 1/2	2 3/8	5 3/4	3 29/32	9 13/16	8 17/32	6 7/8	1 5/16	M8	2 15/16	14.7	17.88
40	1 3/4	2	4 1/16	1 25/32	2 29/32	7	4 31/32	11 13/16	10 1/4	8 1/2	1 9/16	M8	3 17/32	14.7	33.07
55	2	2 1/4	4 19/32	2 1/4	3 9/32	7 3/4	5 7/16	13 7/16	11 15/16	9 29/32	1 25/32	M10	3 15/16	28.7	50.71
85	2 1/2	2 3/4	5 5/8	2 3/4	4 1/8	10 1/4	7 3/32	17 7/32	14 9/32	12 19/32	2 7/32	M12	4 23/32	50.1	97
120	3	3 1/4	6 3/8	3 9/32	5	12 15/16	7 15/32	21 1/16	16 23/32	14 1/32	2 5/8	M12	5 1/2	50.1	158.73
150**	3 3/4	3 3/4	8 3/16	3 3/4	5 25/32	15 3/4	9 3/8	25 15/32	20 5/8	16 27/32	1 31/32	M12	5 29/32	50.1	246.92
175**	4	4 1/4	9 3/8	4 1/8	6 21/32	16 5/32	10 13/16	27 3/32	22 5/16	19 3/32	1 31/32	M12	6 5/16	50.1	352.74

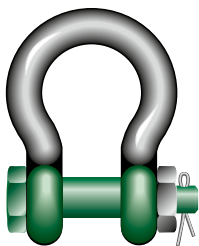
* Pour manilles ≥ C.M.U. 150 t

** A boulon tête ronde

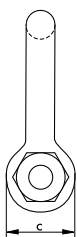
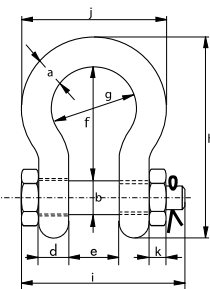


Green Pin Polar® Manille lyre BN

Manille lyre grade 80 à axe boulonné goupillé, pour une utilisation à basse température



G-5163



- **Matière :** corps et axe en acier allié, grade 80, trempé et revenu
- **Coefficient de sécurité :** 7 fois la C.M.U. = charge de rupture minimale
6 fois la C.M.U. = charge de rupture minimale des manilles de 55T et 85T
- **Norme :** EN 13889, ASME B30.26 et conforme aux exigences de performance US Fed. Spec. RR-C-271 Type IVB Class 3, Grade A
- **Finition :** galvanisation
- **Température :** -60°C jusqu'à +200°C
- **Certificat :** 2.1 2.2 3.1 MTC* DNV GL 2.7-1* DNV GL 2.7-1* DNV GL 0378 CE ABS PDA ABS MA

C.M.U.	Dia corps	Dia axe	Dia oeil	Largeur oeil	Largeur intérieure	Longueur intérieure	Largeur couronne	Longueur	Longueur axe	Largeur	Épaisseur écrou	Poids unitaire
t	a mm	b mm	c mm	d mm	e mm	f mm	g mm	h mm	i mm	j mm	k mm	kg
2	13.5	16	34	13	22	51	32	89	82	58	13	0.42
3.25	16	19	40	16	27	64	43	110	98	75	17	0.74
4.75	19	22	46	19	31	76	51	129	114	89	19	1.18
6.5	22	25	52	22	36	83	58	144	130	102	22	1.77
8.5	25	28	59	25	43	95	68	164	150	118	25	2.58
9.5	28	32	66	28	47	108	75	185	166	131	27	3.66
12	32	35	72	32	51	115	83	201	178	147	30	4.91
13.5	35	38	80	35	57	133	92	227	197	162	33	6.54
17	38	42	88	38	60	146	99	249	202	175	19	8.19
25	45	50	103	45	74	178	126	300	249	216	23	14.22
35	50	57	116	50	83	197	138	334	269	238	26	19.85
42.5	57	65	130	57	95	222	160	377	301	274	29	28.33
55	65	70	145	65	105	260	180	433	330	310	32	39.59
85	75	83	162	73	127	329	190	527	380	340	39	62

En pouces

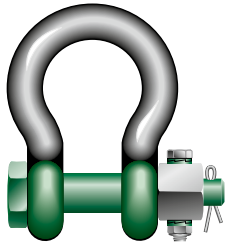
C.M.U.	Dia corps	Dia axe	Dia oeil	Largeur oeil	Largeur intérieure	Longueur intérieure	Largeur couronne	Longueur	Longueur axe	Largeur	Épaisseur écrou	Poids unitaire
t	a pouces	b pouces	c pouces	d pouces	e pouces	f pouces	g pouces	h pouces	i pouces	j pouces	k pouces	lbs
2	1/2	5/8	1 11/32	1/2	7/8	2	1 1/4	3 1/2	3 7/32	2 9/32	1/2	0.92
3.25	5/8	3/4	1 9/16	5/8	1 1/16	2 17/32	1 11/16	4 11/32	3 27/32	2 15/16	21/32	1.62
4.75	3/4	7/8	1 13/16	3/4	1 7/32	3	2	5 3/32	4 1/2	3 1/2	3/4	2.59
6.5	7/8	1	2 1/16	7/8	1 13/32	3 9/32	2 9/32	5 21/32	5 1/8	4 1/32	7/8	3.9
8.5	1	1 1/8	2 5/16	31/32	1 11/16	3 3/4	2 11/16	6 15/32	5 29/32	4 21/32	31/32	5.69
9.5	1 1/8	1 1/4	2 19/32	1 3/32	1 27/32	4 1/4	2 15/16	7 9/32	6 17/32	5 5/32	1 1/16	8.06
12	1 1/4	1 3/8	2 27/32	1 1/4	2	4 17/32	3 9/32	7 29/32	7	5 25/32	1 3/16	10.81
13.5	1 3/8	1 1/2	3 5/32	1 3/8	2 1/4	5 1/4	3 5/8	8 15/16	7 3/4	6 3/8	1 5/16	14.42
17	1 1/2	1 5/8	3 15/32	1 1/2	2 3/8	5 3/4	3 29/32	9 13/16	7 15/16	6 7/8	3/4	18.06
25	1 3/4	2	4 1/16	1 25/32	2 29/32	7	4 31/32	11 13/16	9 13/16	8 1/2	29/32	31.34
35	2	2 1/4	4 9/16	1 31/32	3 9/32	7 3/4	5 7/16	13 5/16	10 19/32	9 3/8	1 1/32	43.77
42.5	2 1/4	2 9/16	5 1/8	2 1/4	3 3/4	8 3/4	6 5/16	14 27/32	11 27/32	10 25/32	1 5/32	62.46
55	2 1/2	2 3/4	5 23/32	2 9/16	4 1/8	10 1/4	7 3/32	17 1/16	13	12 7/32	1 1/4	87.27
85	3	3 1/4	6 3/8	2 7/8	5	12 15/16	7 15/32	20 3/4	14 31/32	13 3/8	1 17/32	136.69



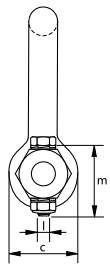
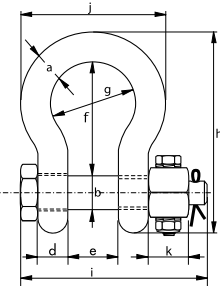
CAD RFID

Green Pin Polar® Manille lyre FN

Manille lyre grade 80 à axe boulonné goupillé avec écrou fixe, pour une utilisation à basse température



G-5143



- **Matière :** corps et axe en acier allié, grade 80, trempé et revenu
- **Coefficient de sécurité :** 7 fois la C.M.U. = charge de rupture minimale
- **Norme :** EN 13889, ASME B30.26 et conforme aux exigences de performance US Fed. Spec. RR-C-271 Type IVB Class 3, Grade A galvanisation
- **Finition :** galvanisation
- **Température :** -60°C jusqu'à +200°C
- **Certificat :** 2.1 2.2 3.1 MTC^a DNV GL 2.7-1^a DNV GL 2.7-1^b CE

C.M.U.	Dia corps	Dia axe	Dia œil	Largeur œil	Largeur intérieure	Longueur intérieure	Largeur couronne	Longueur	Longueur axe	Largeur	Épaisseur écrou	Filetage boulon	Longueur boulon	Torsion	Poids unitaire
t	a mm	b mm	c mm	d mm	e mm	f mm	g mm	h mm	i mm	j mm	k mm	l mm	m mm	Nm	kg
2	13.5	16	34	13	22	51	32	89	82	58	13	M6	35	8.4	0.42
3.25	16	19	40	16	27	64	43	110	98	75	17	M6	40	8.4	0.74
4.75	19	22	46	19	31	76	51	129	114	89	19	M6	45	8.4	1.18
6.5	22	25	52	22	36	83	58	144	130	102	22	M8	50	20	1.77
8.5	25	28	59	25	43	95	68	164	150	118	25	M8	55	20	2.58
9.5	28	32	66	28	47	108	75	185	166	131	27	M10	60	39	3.66
12	32	35	72	32	51	115	83	201	178	147	30	M10	65	39	4.91
13.5	35	38	80	35	57	133	92	227	197	162	33	M10	70	39	6.54
17	38	42	88	38	60	146	99	249	202	175	19	M8	75	20	8.19
25	45	50	103	45	74	178	126	300	249	216	23	M8	90	20	14.22
35	50	57	116	50	83	197	138	334	269	238	26	M10	100	39	19.85
42.5	57	65	130	57	95	222	160	377	301	274	29	M12	110	68	28.33
55	65	70	145	65	105	260	180	433	330	310	32	M12	120	68	39.59
85	75	83	162	73	127	329	190	527	380	340	39	M12	140	68	62

En pouces

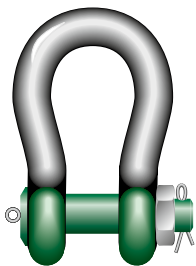
C.M.U.	Dia corps	Dia axe	Dia œil	Largeur œil	Largeur intérieure	Longueur intérieure	Largeur couronne	Longueur	Longueur axe	Largeur	Épaisseur écrou	Filetage boulon	Longueur boulon	Torsion	Poids unitaire
t	a pouces	b pouces	c pouces	d pouces	e pouces	f pouces	g pouces	h pouces	i pouces	j pouces	k pouces	l mm	m pouces	ft lb	lbs
2	1/2	5/8	1 11/32	1/2	7/8	2	1 1/4	3 1/2	3 7/32	2 9/32	1/2	M6	1 3/8	6.2	0.92
3.25	5/8	3/4	1 9/16	5/8	1 1/16	2 17/32	1 11/16	4 11/32	3 27/32	2 15/16	2 1/32	M6	1 9/16	6.2	1.62
4.75	3/4	7/8	1 13/16	3/4	1 7/32	3	2	5 3/32	4 1/2	3 1/2	3/4	M6	1 25/32	6.2	2.59
6.5	7/8	1	2 1/16	7/8	1 13/32	3 9/32	2 9/32	5 21/32	5 1/8	4 1/32	7/8	M8	1 31/32	14.7	3.9
8.5	1	1 1/8	2 5/16	31/32	1 11/16	3 3/4	2 11/16	6 15/32	5 29/32	4 21/32	31/32	M8	2 5/32	14.7	5.69
9.5	1 1/8	1 1/4	2 19/32	1 3/32	1 27/32	4 1/4	2 15/16	7 9/32	6 17/32	5 5/32	1 1/16	M10	2 3/8	28.7	8.06
12	1 1/4	1 3/8	2 27/32	1 1/4	2	4 17/32	3 9/32	7 29/32	7	5 25/32	1 3/16	M10	2 9/16	28.7	10.81
13.5	1 3/8	1 1/2	3 5/32	1 3/8	2 1/4	5 1/4	3 5/8	8 15/16	7 3/4	6 3/8	1 5/16	M10	2 3/4	28.7	14.42
17	1 1/2	1 5/8	3 15/32	1 1/2	2 3/8	5 3/4	3 29/32	9 13/16	7 15/16	6 7/8	3/4	M8	2 15/16	14.7	18.06
25	1 3/4	2	4 1/16	1 25/32	2 29/32	7	4 31/32	11 15/16	9 15/16	8 1/2	29/32	M8	3 17/32	14.7	31.34
35	2	2 1/4	4 9/16	1 31/32	3 9/32	7 3/4	5 7/16	13 5/32	10 19/32	9 3/8	1 1/32	M10	3 15/16	28.7	43.77
42.5	2 1/4	2 9/16	5 1/8	2 1/4	3 3/4	8 3/4	6 5/16	14 27/32	11 27/32	10 25/32	1 5/32	M12	4 11/32	50.1	62.46
55	2 1/2	2 3/4	5 23/32	2 9/16	4 1/8	10 1/4	7 3/32	17 1/16	13	12 7/32	1 1/4	M12	4 23/32	50.1	87.27
85	3	3 1/4	6 3/8	2 7/8	5	12 15/16	7 15/32	20 3/4	14 31/32	13 3/8	1 17/32	M12	5 1/2	50.1	136.69



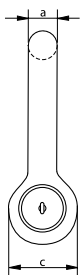
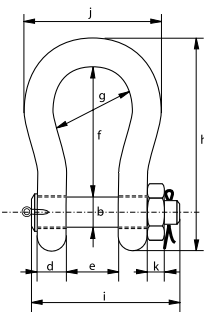


Green Pin Polar® Manille Lourde lyre BN

Manille lyre grade 80 à axe boulonné goupillé, capacité de levage élevée, pour une utilisation à basse température



P-6031



- Matière : corps et axe en acier allié, grade 80, trempé et revenu
- Coefficient de sécurité : 5 fois la C.M.U. = charge de rupture minimale
- Norme : ASME B30.26
- Finition : la manille est peinte en gris et l'axe en vert
les manilles de 120 tonnes sont galvanisées
- Température : -40°C jusqu'à +200°C
- Certificat : 2.1 2.2 3.1 MTC^a MTC^b * LROS * MPI * US^a * CE

C.M.U.	Dia corps	Dia axe	Dia oeil	Largeur oeil	Largeur intérieure	Longueur intérieure	Largeur couronne	Longueur	Longueur axe	Largeur	Épaisseur écrou	Poids unitaire
t	a mm	b mm	c mm	d mm	e mm	f mm	g mm	h mm	i mm	j mm	k mm	kg
120	95	95	208	95	147	400	238	647	453	428	50	110
150	105	108	238	105	169	410	275	688	496	485	50	160
200	120	130	279	120	179	513	290	838	564	530	70	235
250	130	140	299	130	205	554	305	904	614	565	70	295
300	140	150	325	140	205	618	305	996	644	585	80	368
400	170	175	376	164	231	668	325	1114	690	665	70	560
500	180	185	398	164	256	718	350	1190	720	710	70	685
600	200	205	444	189	282	718	375	1243	810	775	70	880
700	210	215	454	204	308	718	400	1263	870	820	70	980
800	210	220	464	204	308	718	400	1270	870	820	70	1100
900	220	230	485	215	328	718	420	1296	920	860	70	1280
1000	240	240	515	215	349	718	420	1336	940	900	70	1460
1250	260	270	585	230	369	768	450	1456	1025	970	70	1990
1500	280	290	625	230	369	818	450	1556	1025	1010	70	2400

En pouces

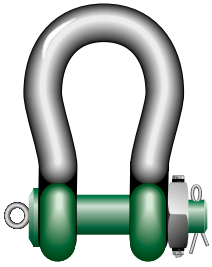
C.M.U.	Dia corps	Dia axe	Dia oeil	Largeur oeil	Largeur intérieure	Longueur intérieure	Largeur couronne	Longueur	Longueur axe	Largeur	Épaisseur écrou	Poids unitaire
t	a pouces	b pouces	c pouces	d pouces	e pouces	f pouces	g pouces	h pouces	i pouces	j pouces	k pouces	lbs
120	3 3/4	3 3/4	8 3/16	3 3/4	5 25/32	15 3/4	9 3/8	25 15/32	17 27/32	16 27/32	1 31/32	243
150	4 1/8	4 1/4	9 3/8	4 1/8	6 21/32	16 5/32	10 13/16	27 3/32	19 17/32	19 3/32	1 31/32	353
200	4 23/32	5 1/8	10 31/32	4 23/32	7 1/16	20 3/16	11 13/32	33	22 3/16	20 7/8	2 3/4	518
250	5 1/8	5 1/2	11 25/32	5 1/8	8 1/16	21 13/16	12	35 19/32	24 5/32	22 1/4	2 3/4	650
300	5 1/2	5 29/32	12 25/32	5 1/2	8 1/16	24 11/32	12	39 7/32	25 11/32	23 1/32	3 5/32	811
400	6 11/16	6 7/8	14 13/16	6 15/32	9 3/32	26 5/16	12 25/32	43 27/32	27 5/32	26 3/16	2 3/4	1235
500	7 3/32	7 9/32	15 21/32	6 15/32	10 3/32	28 9/32	13 25/32	46 27/32	28 11/32	27 15/16	2 3/4	1510
600	7 7/8	8 1/16	17 15/32	7 7/16	11 3/32	28 9/32	14 3/4	48 15/16	31 7/8	30 1/2	2 3/4	1940
700	8 9/32	8 15/32	17 7/8	8 1/32	12 1/8	28 9/32	15 3/4	49 23/32	34 1/4	32 9/32	2 3/4	2161
800	8 9/32	8 21/32	18 9/32	8 1/32	12 1/8	28 9/32	15 3/4	50	34 1/4	32 9/32	2 3/4	2425
900	8 21/32	9 1/16	19 3/32	8 15/32	12 29/32	28 9/32	16 17/32	51 1/32	36 7/32	33 27/32	2 3/4	2822
1000	9 7/16	9 7/16	20 9/32	8 15/32	13 3/4	28 9/32	16 17/32	52 19/32	37	35 7/16	2 3/4	3219
1250	10 1/4	10 5/8	23 1/32	9 1/16	14 17/32	30 1/4	17 23/32	57 5/16	40 11/32	38 3/16	2 3/4	4387
1500	11 1/32	11 13/32	24 19/32	9 1/16	14 17/32	32 7/32	17 23/32	61 1/4	40 11/32	39 3/4	2 3/4	5291



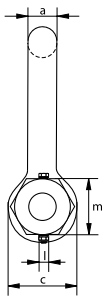
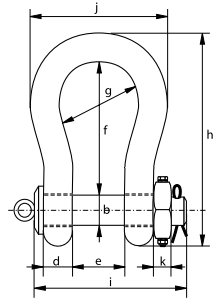
* Pour manilles ≥ C.M.U. 150 t

Green Pin Polar® Manille Lourde lyre FN

Manille lyre grade 80 à axe boulonné goupillé avec écrou fixe, capacité de levage élevée, pour une utilisation à basse température



P-6011



- **Matière :** corps et axe en acier allié, grade 80, trempé et revenu
- **Coefficient de sécurité :** 5 fois la C.M.U. = charge de rupture minimale
- **Norme :** ASME B30.26
- **Finition :** les manilles de 120 tonnes : galvanisation
les manilles de 150 tonnes : la manille est peinte en gris et l'axe en vert
- **Température :** -40°C jusqu'à +200°C
- **Certificat :** 2.1 2.2 3.1 MTC^a MTC^b * LROS * MPI^a US^a CE

C.M.U.	Dia corps	Dia axe	Dia oeil	Largeur oeil	Largeur intérieure	Longueur intérieure	Largeur couronne	Longueur	Longueur axe	Largeur	Épaisseur écrou	Filetage boulon	Longueur boulon	Torsion	Poids unitaire
t	a	b	c	d	e	f	g	h	i	j	k	l	m	Nm	kg
120	95	95	208	95	147	399	238	646	453	428	50	M12	150	68	110
150	105	108	238	105	169	410	275	688	496	485	50	M12	160	68	160

En pouces

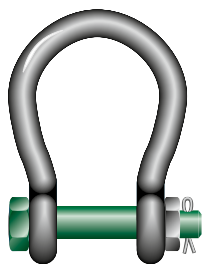
C.M.U.	Dia corps	Dia axe	Dia oeil	Largeur oeil	Largeur intérieure	Longueur intérieure	Largeur couronne	Longueur	Longueur axe	Largeur	Épaisseur écrou	Filetage boulon	Longueur boulon	Torsion	Poids unitaire
t	a	b	c	d	e	f	g	h	i	j	k	l	m	ft lb	lbs
120	3 3/4	3 3/4	8 3/16	3 3/4	5 25/32	15 3/4	9 3/8	25 15/32	17 27/32	16 27/32	1 31/32	M12	5 29/32	50.1	243
150	4 1/8	4 1/4	9 3/8	4 1/8	6 21/32	16 5/32	10 13/16	27 3/32	19 17/32	19 3/32	1 31/32	M12	6 5/16	50.1	353

* Pour manilles ≥ C.M.U. 150 t

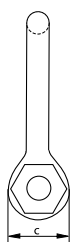
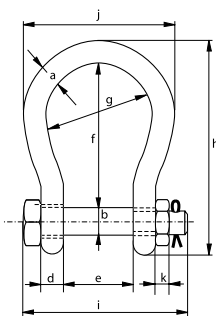


Green Pin BigMouth® Manille lyre BN

Manille lyre grade 80 à axe boulonné goupillé et bouche large



G-4263



- Matière : corps et axe en acier allié, grade 80, trempé et revenu
- Coefficient de sécurité : 6 fois la C.M.U. = charge de rupture minimale
- Norme : ASME B30.26
- Finition : galvanisation
- Température : -20°C jusqu'à +200°C
- Certificat : 2.1 2.2 3.1 MTC³ CE

C.M.U.	Dia corps	Dia axe	Dia oeil	Largeur oeil	Largeur intérieure	Longueur intérieure	Largeur couronne	Longueur	Longueur axe	Largeur	Épaisseur écrou	Poids unitaire
t	a mm	b mm	c mm	d mm	e mm	f mm	g mm	h mm	i mm	j mm	k mm	kg
4.75	22	25	52	22	63	112	88	173	157	132	22	2.08
6.5	25	28	59	25	75	135	105	204	183	155	25	3.14
8.5	28	32	66	28	82	148	115	225	205	171	27	4.36
9.5	32	35	72	32	90	162	126	248	224	190	30	5.95
12	35	38	79	35	100	180	140	274	245	210	33	7.87
16	38	42	88	38	106	216	159	319	248	235	19	12.5
25	45	50	103	45	127	248	175	370	296	265	23	16.7
30	50	57	118	50	146	273	207	411	332	307	26	25
55	65	70	145	65	165	314	213	487	389	343	32	45
75	83	83	164	83	184	330	254	537	455	420	39	77

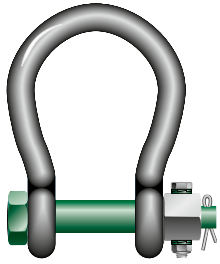
En pouces

C.M.U.	Dia corps	Dia axe	Dia oeil	Largeur oeil	Largeur intérieure	Longueur intérieure	Largeur couronne	Longueur	Longueur axe	Largeur	Épaisseur écrou	Poids unitaire
t	a pouces	b pouces	c pouces	d pouces	e pouces	f pouces	g pouces	h pouces	i pouces	j pouces	k pouces	lbs
4.75	7/8	1	2 1/16	7/8	2 15/32	4 13/32	3 15/32	6 13/16	6 3/16	5 3/16	7/8	4.59
6.5	1	1 1/8	2 5/16	31/32	2 15/16	5 5/16	4 1/8	8 1/32	7 7/32	6 3/32	31/32	6.92
8.5	1 1/8	1 1/4	2 19/32	1 3/32	3 7/32	5 13/16	4 17/32	8 27/32	8 1/16	6 23/32	1 1/16	9.61
9.5	1 1/4	1 3/8	2 27/32	1 1/4	3 17/32	6 3/8	4 31/32	9 3/4	8 13/16	7 15/32	1 3/16	13.12
12	1 3/8	1 1/2	3 1/8	1 3/8	3 15/16	7 3/32	5 1/2	10 25/32	9 21/32	8 9/32	1 5/16	17.35
16	1 1/2	1 5/8	3 15/32	1 1/2	4 3/16	8 1/2	6 1/4	12 9/16	9 3/4	9 1/4	3/4	27.56
25	1 3/4	2	4 1/16	1 25/32	5	9 3/4	6 7/8	14 9/16	11 21/32	10 7/16	29/32	36.82
30	2	2 1/4	4 21/32	1 31/32	5 3/4	10 3/4	8 5/32	16 3/16	13 1/16	12 3/32	1 1/32	55.12
55	2 1/2	2 3/4	5 23/32	2 9/16	6 1/2	12 3/8	8 3/8	19 3/16	15 5/16	13 1/2	1 1/4	105.82
75	3 1/4	3 1/4	6 15/32	3 9/32	7 1/4	13	10	21 5/32	17 29/32	16 17/32	1 17/32	169.76

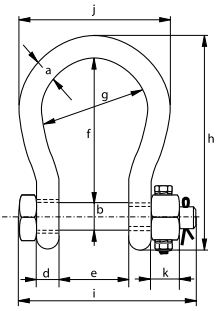
CAD RFID

Green Pin BigMouth® Manille lyre FN

Manille lyre grade 80 à axe boulonné goupillé, écrou fixe et bouche large



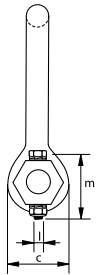
G-4243



- Matière : corps et axe en acier allié, grade 80, trempé et revenu
- Coefficient de sécurité : 6 fois la C.M.U. = charge de rupture minimale
- Norme : ASME B30.26
- Finition : galvanisation
- Température : -20°C jusqu'à +200°C
- Certificat : 2.1 2.2 3.1 MTC^a CE

C.M.U.	Dia corps	Dia axe	Dia oeil	Largeur oeil	Largeur intérieure	Longueur intérieure	Largeur couronne	Longueur	Longueur axe	Longueur	Largeur	Épaisseur écrou	Filetage boulon	Longueur boulon	Torsion	Poids unitaire
t	a mm	b mm	c mm	d mm	e mm	f mm	g mm	h mm	i mm	j mm	k mm	l mm	m mm	Nm	kg	
4.75	22	25	52	22	63	112	88	173	157	132	22	M8	50	20	2.08	
6.5	25	28	59	25	75	135	105	204	183	155	25	M8	55	20	3.14	
8.5	28	32	66	28	82	148	115	225	205	171	27	M10	60	39	4.36	
9.5	32	35	72	32	90	162	126	248	224	190	30	M10	65	39	5.95	
12	35	38	79	35	100	180	140	274	245	210	33	M10	70	39	7.87	
16	38	42	88	38	106	216	159	319	248	235	19	M8	75	20	12.5	
25	45	50	103	45	127	248	175	370	296	265	23	M8	90	20	16.7	
30	50	57	118	50	146	273	207	411	332	307	26	M10	100	39	25	
55	65	70	145	65	165	314	213	487	389	343	32	M12	120	68	45	
75	83	83	164	83	184	330	254	537	455	420	39	M12	140	68	77	

En pouces

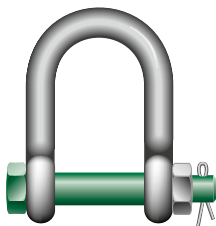


C.M.U.	Dia corps	Dia axe	Dia oeil	Largeur oeil	Largeur intérieure	Longueur intérieure	Largeur couronne	Longueur	Longueur axe	Longueur	Largeur	Épaisseur écrou	Filetage boulon	Longueur boulon	Torsion	Poids unitaire
t	a pouces	b pouces	c pouces	d pouces	e pouces	f pouces	g pouces	h pouces	i pouces	j pouces	k pouces	l mm	m pouces	ft lb	lbs	
4.75	7/8	1	2 1/16	7/8	2 15/32	4 13/32	3 15/32	6 13/16	6 3/16	5 3/16	7/8	M8	1 31/32	14.7	4.59	
6.5	1	1 1/8	2 5/16	31/32	2 15/16	5 5/16	4 1/8	8 1/32	7 7/32	6 3/32	31/32	M8	2 5/32	14.7	6.92	
8.5	1 1/8	1 1/4	2 19/32	1 3/32	3 7/32	5 13/16	4 17/32	8 27/32	8 1/16	6 23/32	1 1/16	M10	2 3/8	28.7	9.61	
9.5	1 1/4	1 3/8	2 27/32	1 1/4	3 17/32	6 3/8	4 31/32	9 3/4	8 13/16	7 15/32	1 3/16	M10	2 9/16	28.7	13.12	
12	1 3/8	1 1/2	3 1/8	1 3/8	3 15/16	7 3/32	5 1/2	10 25/32	9 21/32	8 9/32	1 5/16	M10	2 3/4	28.7	17.35	
16	1 1/2	1 5/8	3 15/32	1 1/2	4 3/16	8 1/2	6 1/4	12 9/16	9 3/4	9 1/4	3/4	M8	2 15/16	14.7	27.56	
25	1 3/4	2	4 1/16	1 25/32	5	9 3/4	6 7/8	14 9/16	11 21/32	10 7/16	29/32	M8	3 17/32	14.7	36.82	
30	2	2 1/4	4 21/32	1 31/32	5 3/4	10 3/4	8 5/32	16 3/16	13 1/16	12 3/32	1 1/32	M10	3 15/16	28.7	55.12	
55	2 1/2	2 3/4	5 23/32	2 9/16	6 1/2	12 3/8	8 3/8	19 3/16	15 5/16	13 1/2	1 1/4	M12	4 23/32	50.1	105.82	
75	3 1/4	3 1/4	6 15/32	3 9/32	7 1/4	13	10	21 5/32	17 15/16	16 17/32	1 17/32	M12	5 1/2	50.1	169.76	

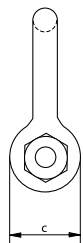
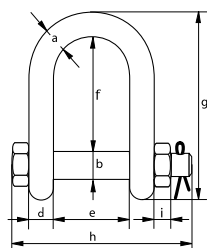


Green Pin BigMouth® Manille droite BN

Manille droite grade 80 à axe boulonné goupillé et larges dimensions intérieures



G-4553



- Matière : corps et axe en acier allié, grade 80, trempé et revenu
- Coefficient de sécurité : 5 fois la C.M.U. = charge de rupture minimale
- Norme : ASME B30.26
- Finition : galvanisation
- Température : -20°C jusqu'à +200°C
- Certificat : 2.1 2.2 3.1 MTC³ CE

C.M.U.	Dia corps	Dia axe	Dia oeil	Largeur oeil	Largeur intérieure	Longueur intérieure	Longueur	Longueur axe	Épaisseur écrou	Poids unitaire
t	a mm	b mm	c mm	d mm	e mm	f mm	g mm	h mm	i mm	kg
4.6	19	22	46	19	70	116	169	154	19	1.50
8.6	25	28	59	25	83	140	208	190	25	3.15
15.5	38	42	88	38	115	178	281	257	19	9.50

En pouces

C.M.U.	Dia corps	Dia axe	Dia oeil	Largeur oeil	Largeur intérieure	Longueur intérieure	Longueur	Longueur axe	Épaisseur écrou	Poids unitaire
t	a pouces	b pouces	c pouces	d pouces	e pouces	f pouces	g pouces	h pouces	i pouces	lbs
4.6	$\frac{3}{4}$	$\frac{7}{8}$	$1 \frac{13}{16}$	$\frac{3}{4}$	$2 \frac{3}{4}$	$4 \frac{9}{16}$	$6 \frac{21}{32}$	$6 \frac{1}{16}$	$\frac{3}{4}$	3.30
8.6	1	$1 \frac{1}{8}$	$1 \frac{5}{16}$	1	$3 \frac{1}{4}$	$5 \frac{1}{2}$	$8 \frac{3}{16}$	$7 \frac{15}{32}$	1	6.90
15.5	$1 \frac{1}{2}$	$1 \frac{5}{8}$	$1 \frac{15}{32}$	$1 \frac{1}{2}$	$4 \frac{9}{16}$	7	$11 \frac{1}{16}$	$10 \frac{1}{8}$	$\frac{3}{4}$	20.94