

## Gamme Grade 100 EXCEL®

### Applications:

Le grade 100 offre une capacité de levage qui est 25% supérieure au grade 80 pour un diamètre de chaîne comparable. Pour de nombreuses applications, il est intéressant de choisir un diamètre de chaîne plus petit et plus léger pour la manutention de l'élingue.

### Gamme:

Van Beest offre une large gamme de pièces en grade 100 afin de réaliser une élingue complète, de la maille de tête aux crochets. La gamme s'étend du 6 mm au 20 mm ( $\frac{7}{32}$ " jusqu'à  $\frac{3}{4}$ ").

### Conception:

Les accessoires grade 100 EXCEL® fournis par Van Beest sont tous fabriqués en acier allié.

Les accessoires EXCEL® grade 100 sont généralement marqués avec les indications suivantes :

- |                                     |  |
|-------------------------------------|--|
| - symbole du fabricant              | ■ EXCEL                                |
| - diamètre chaîne en mm et/ou en mm | ■ par exemple 13 et/ou $\frac{1}{2}$ " |
| - code de traçabilité               | ■ par exemple HA                       |
| - grade                             | ■ 10                                   |
| - code article                      | ■ par exemple UMJ                      |
| - origine                           | ■ FRANCE                               |

### Finition:

Les accessoires grade 100 EXCEL® sont peints en bleu epoxy.

### Certificats:

Les certificats disponibles par produit sont indiqués sur chaque fiche produit dans ce catalogue. Veuillez vérifier auprès de Van Beest si votre demande de certificat peut être satisfaite.

### Homologation DGUV:

Plus de 150 articles EXCEL® sont certifiés par l'organisme allemand DGUV (Deutsche Gesetzliche Unfallversicherung). Ceci nous autorise à apposer le poinçon H94 sur ces mêmes produits, identifiant spécifiquement notre société.

Les tests ont été basés sur les spécifications GS-OA-15-05:2012-05: Principes pour le test et la certification des chaînes et des accessoires pour chaînes. Ces accessoires sont certifiés conformes aux normes EN818-2 ou EN1677.

Sur chaque fiche produit, l'icône DGUV indique que ce groupe de produits est certifié ou vous pouvez vous référer à notre site internet pour consulter la liste complète des produits approuvés et les certificats correspondants.



DGUV

### Test:

Les charges d'épreuve pour les produits grade 100 sont réalisées selon les valeurs indiquées dans le tableau suivant et les certificats peuvent être fournis sur demande.

Diamètre de chaîne		Charge Maximale d'Utilisation (CMU)	Charge d'épreuve	Charge de rupture minimum
mm	Pouces	Tonnes	Tonnes	Tonnes
6	$\frac{7}{32}$	1.4	3.5	5.6
	$\frac{9}{32}$	1.95	4.88	7.8
8	$\frac{5}{16}$	2.6	6.5	10.4
10	$\frac{3}{8}$	4	10	16
13	$\frac{1}{2}$	6.8	17	27.2
16	$\frac{5}{8}$	10.3	25.75	41.2
20	$\frac{3}{4}$	16	40	64

### Conseils d'utilisation:

Tous les accessoires grade 100 doivent être contrôlés avant toute utilisation afin de s'assurer que :

- tous les marquages sont lisibles ;
- des accessoires avec la Charge Maximale d'Utilisation correcte ont été sélectionnés. Pour plus de détails, veuillez-vous référer à la norme EN818 pour élingues chaînes ;
- les mailles de tête et les autres composants de l'élingue doivent être du même grade ;
- les accessoires sont utilisés uniquement dans l'axe afin d'éviter toute torsion ;
- le boulon, l'écrou ou tout autre système de verrouillage ne puissent pas s'échapper en cas de vibrations ;
- les crochets ne sont pas tordus ou excessivement usés ;
- aucun accessoire ne présente de criques, chocs, fissures et corrosion ;
- les accessoires ne doivent pas subir de traitement thermique car ceci pourrait affecter leur Charge Maximale d'Utilisation ;
- ne réparez ou reformez jamais un accessoire par usinage, soudage, chauffage ou torsion car ceci pourrait affecter sa Charge Maximale d'Utilisation.

Pour plus d'informations sur l'assemblage ou le démontage correct des accessoires à chape, veuillez-vous référer aux instructions PI-03-06 dans le chapitre FAQ sur notre site internet.

INFO

**Température:**

Dans le cas de températures extrêmes, les réductions de charges suivantes sont applicables.

Température	Réduction pour température élevée Nouvelle Charge Maximale d'Utilisation
-40 °C à 200 °C	100 % de la Charge Maximale d'Utilisation originale
200 – 300 °C	90 % de la Charge Maximale d'Utilisation originale
300 – 400 °C	75 % de la Charge Maximale d'Utilisation originale
> 400 °C	Non autorisé

La chaîne grade 100 EXCEL® peut être utilisée à des températures de -40 °C à 200 °C.

Si une élingue a été utilisée temporairement dans des conditions d'extrême température tout en ayant respecté la réduction de charge, il n'y a pas besoin de réduire à nouveau la C.M.U. dans des conditions normales d'utilisation. Si une élingue a été exposée accidentellement à des températures excessives, par exemple suite à une exposition au feu, l'élingue doit être mise hors service.

**Inspection:**

Une inspection régulière des produits est exigée et cette inspection doit être effectuée au minimum conformément aux normes en vigueur dans le pays d'utilisation. Ceci est nécessaire car les produits en cours d'utilisation peuvent être l'objet d'usure, d'utilisations abusives et de surcharges pouvant ainsi entraîner des déformations ou des altérations à la structure de la matière.

Une inspection doit être effectuée par une personne compétente au moins tous les six mois et même plus régulièrement si les accessoires sont utilisés dans des conditions intensives.

**Tableau des Charges Maximales d'Utilisation des élingues chaînes en grade 100 généralement conforme à l'EN818-4**

Chaîne Ø		90°	2 brins			3 ou 4 brins		Elingue sans fin	
			1 brin		0° < β ≤ 45°	45° < β ≤ 60°	0° < β ≤ 45°		45° < β ≤ 60°
			Facteur d'élingage 1.4	Facteur d'élingage 1.0	Facteur d'élingage 2.1	Facteur d'élingage 1.5	Facteur d'élingage 1.6		
mm	Pouces	Tonnes	Tonnes	Tonnes	Tonnes	Tonnes	Tonnes		
6	7/32	1.40	1.95	1.40	2.95	2.10	2.24		
8	5/16	2.60	3.69	2.60	5.50	3.90	4.16		
10	3/8	4.00	5.65	4.00	8.50	6.00	6.40		
13	1/2	6.80	9.60	6.80	14.20	10.20	10.88		
16	5/8	10.30	14.50	10.30	21.80	15.45	16.48		
20	3/4	16.00	22.40	16.00	33.60	24.00	25.60		
22	7/8	19.00	26.50	19.00	40.00	28.00	30.40		

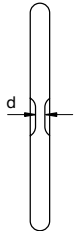
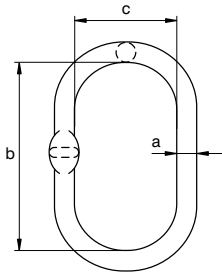
**Tableau des Charges Maximales d'Utilisation des élingues chaînes en grade 100 généralement conforme à l'ASME B30.9**

Chaîne Ø		90°	2 brins			3 ou 4 brins			Elingue sans fin		
			1 brin		0° < β ≤ 30°	30° < β ≤ 45°	45° < β ≤ 60°	0° < β ≤ 30°		30° < β ≤ 45°	45° < β ≤ 60°
			Facteur d'élingage 1.73	Facteur d'élingage 1.4	Facteur d'élingage 1.0	Facteur d'élingage r 2.6	Facteur d'élingage 2.1	Facteur d'élingage 1.5		Facteur d'élingage 1.6	
mm	Pouces	Tonnes	Tonnes	Tonnes	Tonnes	Tonnes	Tonnes	Tonnes			
6	7/32	1.40	2.40	1.95	1.40	3.65	2.95	2.10	2.24		
	9/32	1.95	3.35	2.75	1.95	5.07	4.14	2.92	3.12		
8	5/16	2.60	4.52	3.69	2.60	6.76	5.50	3.90	4.16		
10	3/8	4.00	6.90	5.65	4.00	10.40	8.50	6.00	6.40		
13	1/2	6.80	11.77	9.60	6.80	17.68	14.20	10.20	10.88		
16	5/8	10.30	17.82	14.50	10.30	26.78	21.80	15.45	16.48		
20	3/4	16.00	27.60	22.40	16.00	41.60	33.60	24.00	25.60		
22	7/8	19.00	32.80	26.50	19.00	49.40	40.00	28.00	30.40		

**EXCEL®**



UMS



## Maille de tête EXCEL®, grade 100

- Matière : acier allié, classe 100, trempé et revenu
- Coefficient de sécurité : 4 fois la C.M.U. = charge de rupture minimale
- Finition : peinture bleue
- Certificat : 2.1 2.2 3.1 MTC<sup>b</sup>

Dia chaîne 1-brin	Dia chaîne 2-brins		C.M.U. Tonnes	Dia a mm	Longueur inté- rieure b mm	Largeur inté- rieure c mm	Epais- seur d mm	Poids unitaire kg
	$\beta \leq 45^\circ$ mm	$\beta \leq 60^\circ$ mm						
6	6	6	2	13	100	60	7	0.33
8	-	8	3.2	16	120	70	7	0.56
10	8	10	5.4	18	135	75	9	0.8
13	10	13	8.2	22	170	90	11	1.47
16	13	16	11.2	25	190	105	13	2.17
20	16	20	16	30	235	125	17	3.82
22	20-22	22	27.6	40	290	160	21	9

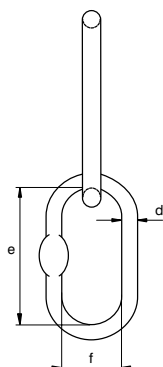
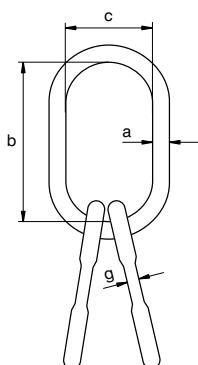
### Pouces

Dia chaîne 1-brin Pouces	Dia chaîne 2-brins			C.M.U. Tonnes	Dia a Pouces	Longueur inté- rieure b Pouces	Largeur inté- rieure c Pouces	Epais- seur d Pouces	Poids unitaire lbs
	$\beta \leq 30^\circ$ Pouces	$\beta \leq 45^\circ$ Pouces	$\beta \leq 60^\circ$ Pouces						
7/32	-	7/32	7/32	2	1/2	3 15/16	2 3/8	9/32	0.73
9/32 - 5/16	7/32	-	9/32 - 5/16	3.2	5/8	4 23/32	2 3/4	9/32	1.23
3/8	9/32 - 5/16	9/32 - 5/16	3/8	5.4	23/32	5 5/16	2 15/16	11/32	1.76
1/2	3/8	3/8	1/2	8.2	7/8	6 11/16	3 17/32	7/16	3.24
5/8	-	1/2	5/8	11.2	31/32	7 15/32	4 1/8	1/2	4.78
3/4	-	5/8	3/4	16	1 3/16	9 1/4	4 29/32	21/32	8.42
7/8	3/4	3/4 - 7/8	7/8	27.6	1 9/16	11 13/32	6 5/16	13/16	19.8

## Maille de tête triple EXCEL®, grade 100



UMTS



- Matière : acier allié, classe 100, trempé et revenu
- Coefficient de sécurité : 4 fois la C.M.U. = charge de rupture minimale
- Finition : peinture bleue
- Certificat : 2.1 2.2 3.1 MTC<sup>b</sup>

Dia chaîne 3/4-brins		C.M.U.	Dia	Longueur inté- rieure	Largeur inté- rieure	Dia	Longueur inté- rieure	Largeur inté- rieure	Epais- seur	Poids unitaire
$\beta \leq 45^\circ$	$\beta \leq 60^\circ$	Tonnes	a	b	c	d	e	f	g	kg
mm	mm		mm	mm	mm	mm	mm	mm	mm	
6	6	3.5	18	135	75	16	100	60	7	1.75
8	8-10	6.5	22	170	90	18	120	70	9	2.91
10	13	11	28	210	115	20	120	70	11	4.74
13	16	17.5	36	270	150	25	135	75	13	9.6
16	18-19	21.2	38	285	160	30	170	95	16	13.38
20	22	41.6	50	300	200	38	150	90	21	24.5

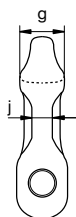
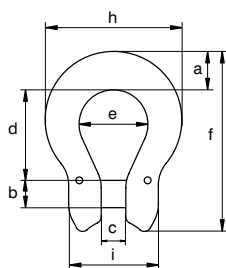
### Pouces

Dia chaîne 3/4-brins			C.M.U.	dia- meter	Longueur inté- rieure	Largeur inté- rieure	Dia	Longueur inté- rieure	Largeur inté- rieure	Epais- seur	Poids unitaire
$\beta \leq 30^\circ$	$\beta \leq 45^\circ$	$\beta \leq 60^\circ$	Tonnes	a	b	c	d	e	f	g	lbs
Pouces	Pouces	Pouces		Pouces	Pouces	Pouces	Pouces	Pouces	Pouces	Pouces	
-	7/32	7/32	3.5	23/32	5 5/16	2 15/16	5/8	3 15/16	2 3/8	9/32	3.86
9/32 - 5/16	9/32 - 5/16	9/32 - 3/8	6.5	7/8	6 11/16	3 17/32	23/32	4 23/32	2 3/4	11/32	6.42
3/8	3/8	1/2	11	1 3/32	8 9/32	4 17/32	25/32	4 23/32	2 3/4	7/16	10.5
1/2	1/2	5/8	17.5	1 13/32	10 5/8	5 29/32	31/32	5 5/16	2 15/16	1/2	21.2
-	5/8	3/4	21.2	1 1/2	11 7/32	6 5/16	1 3/16	6 11/16	3 3/4	5/8	29.5
3/4	3/4	7/8	41.6	1 31/32	11 13/16	7 7/8	1 1/2	5 29/32	3 17/32	13/16	53.9

**EXCEL®**



UCO



## Coupleur EXCEL®, grade 100

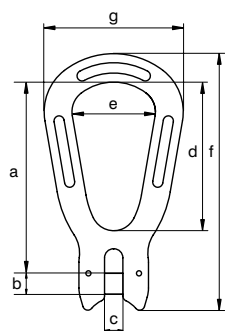
- Matière : acier allié, classe 100, trempé et revenu
- Coefficient de sécurité : 4 fois la C.M.U. = charge de rupture minimale
- Finition : peinture bleue
- Certificat : 2.1 2.2 3.1 MPI<sup>b</sup> DGUV

Pour chaînes Dia		C.M.U.	Largeur	Dia axe	Largeur	Longueur inté- rieure	Largeur de l'arc	Longueur	Epais- seur	Largeur exté- rieure	Largeur exté- rieure	Epais- seur	Poids unitaire
mm	Pouces	Tonnes	a mm	b mm	c mm	d mm	e mm	f mm	g mm	h mm	i mm	j mm	kg
6	7/32	1.4	14	8	7	25	20	53	13	41	28	6	0.07
	9/32	1.95	21	10	9	34	24	72	16	58	32	8	0.18
8	5/16	2.6	21	10	9	34	24	72	16	58	32	8	0.18
10	3/8	4	21	13	12	40	31	84	19	67	42	11	0.28
13	1/2	6.8	28	16	15	51	40	109	23	90	54	14	0.64
16	5/8	10.3	35	20	19	64	48	135	27	110	68	17	1.21

**EXCEL®**



UMP

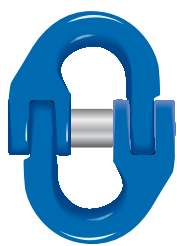


## Maille poire EXCEL®, grade 100

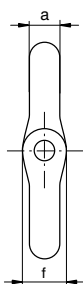
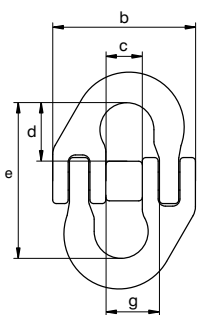
- Matière : acier allié, classe 100, trempé et revenu
- Coefficient de sécurité : 4 fois la C.M.U. = charge de rupture minimale
- Finition : peinture bleue
- Certificat : 2.1 2.2 3.1 MPI<sup>b</sup>

Pour chaînes Dia		C.M.U.	Longueur inté- rieure	Dia axe	Largeur	Longueur inté- rieure	Largeur inté- rieure	Longueur	Largeur exté- rieure	Poids unitaire
mm	Pouces	Tonnes	a mm	b mm	c mm	d mm	e mm	f mm	g mm	kg
6	7/32	1.4	84	8	7	64	33	109	55	0.14
	9/32	1.95	88	10	9	70	40	121	69	0.28
8	5/16	2.6	88	10	9	70	40	121	69	0.28
10	3/8	4	109	13	12	86	49	151	84	0.63
13	1/2	6.8	147	16	15	116	66	200	110	1.4
16	5/8	10.3	198	20	19	154	84	262	140	2.72

## Maillon de jonction EXCEL®, grade 100



UMJ



- Matière : acier allié, classe 100, trempé et revenu
- Coefficient de sécurité : 4 fois la C.M.U. = charge de rupture minimale
- Finition : peinture bleue
- Certificat : 2.1 2.2 3.1 MPI<sup>b</sup> DGUV

Pour chaînes Dia		C.M.U.	Dia	Largeur exté- rieure	Largeur inté- rieure	Longueur inté- rieure	Longueur inté- rieure	Dia œil	Largeur intérieure	Poids unitaire
mm	Pouces	Tonnes	a mm	b mm	c mm	d mm	e mm	f mm	g mm	kg
6	7/32	1.4	8	42	11	20	52	11	15	0.09
8	5/16	2.6	9	53	14	20	55	16	19	0.18
10	3/8	4	12	66	18	23	64	18	23	0.31
13	1/2	6.8	16	83	21	32	85	24	28	0.68
16	5/8	10.3	19	103	25	40	105	28	34	1.27
20	3/4	16	23	122	33	49	128	38	42	2.27

INFO

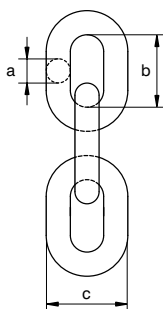
## Chaîne de levage, grade 100

- Matière : acier allié, classe 100, trempé et revenu
- Coefficient de sécurité : 4 fois la C.M.U. = charge de rupture minimale
- Finition : peinture bleue
- Certificat : 2.1 2.2 3.1 MTC<sup>b</sup>

Dia		C.M.U.	Longueur inté- rieure	Largeur exté- rieure	Maillons par mètre	Longueur par fût	Poids au mètre
mm	a Pouces	Tonnes	b mm	c mm		m	kg
6	7/32	1.4	18	22	55.56	200	0.8
8	5/16	2.5	24	30	41.67	200	1.5
10	3/8	4	30	36	33.33	200	2.3
13	1/2	6.7	39	48	25.64	100	3.9
16	5/8	10	48	58	20.83	100	5.8
20	3/4	16	60	72	16.67	50	8.9



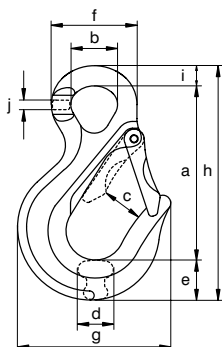
UCHAIN



**EXCEL®**



UCISO



## Griffe de raccourcissement avec double verrou EXCEL®, grade 100

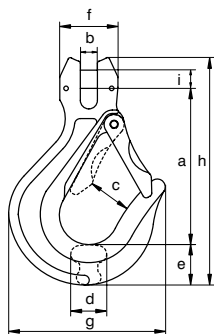
- **Matière** : acier allié, classe 100, trempé et revenu
- **Coefficient de sécurité** : 4 fois la C.M.U. = charge de rupture minimale
- **Finition** : peinture bleue
- **Certificat** : 2.1 2.2 3.1 MPI<sup>b</sup> DGUV
- **Remarque** : sans méplat dès 10 t

Pour chaînes Dia		C.M.U.	Longueur	Dia intérieur œil	Largeur ouverture	Epaisseur	Largeur	Dia extérieur œil	Largeur extérieure	Longueur	Largeur	Epaisseur	Poids unitaire
mm	Pouces	Tonnes	a	b	c	d	e	f	g	h	i	j	kg
6	7/32	1.4	84	23	26	15	20	43	72	114	10	6	0.28
8	9/32 - 5/16	2.6	103	26	30	20	24	51	87	139	12	8	0.52
10	3/8	4	128	35	33	24	29	65	106	172	15	10	1.09
13	1/2	6.8	152	41	37	32	39	77	133	209	18	12	1.94
16	5/8	10.3	190	52	44	40	44	94	165	255	21	16	3.51
20	3/4	16	237	60	61	49	62	115	208	327	28	21	7.1

**EXCEL®**



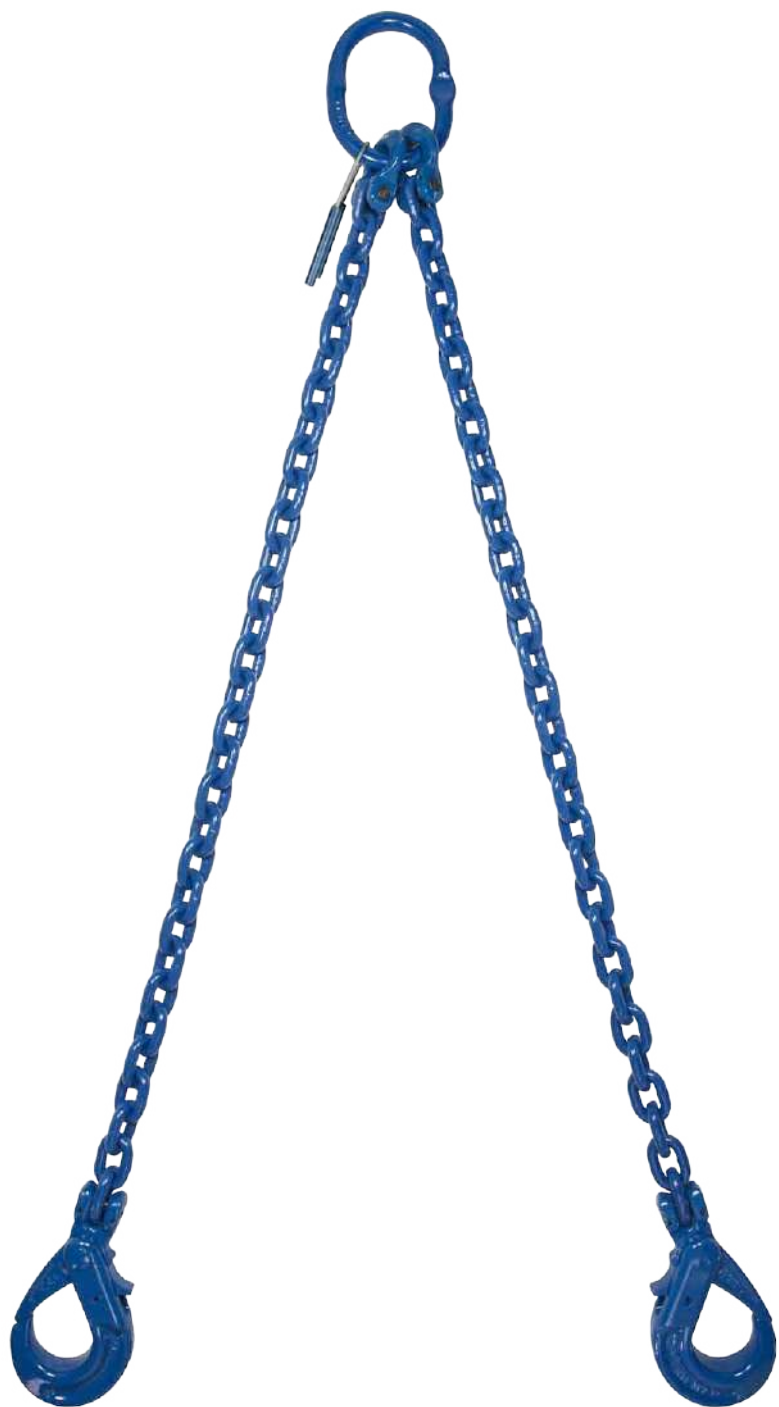
UCSC



## Crochet simple à chape EXCEL®, grade 100

- **Matière** : acier allié, classe 100, trempé et revenu
- **Coefficient de sécurité** : 4 fois la C.M.U. = charge de rupture minimale
- **Finition** : peinture bleue
- **Certificat** : 2.1 2.2 3.1 MPI<sup>b</sup> DGUV

Pour chaînes Dia		C.M.U.	Longueur	Largeur	Largeur ouverture	Epaisseur	Largeur	Largeur extérieure	Largeur extérieure	Longueur	Dia axe	Poids unitaire
mm	Pouces	Tonnes	a	b	c	d	e	f	g	h	i	kg
6	7/32	1.4	75	7	26	15	20	28	72	108	8	0.29
8	9/32	1.95	95	9	30	20	24	32	85	133	10	0.58
10	5/16	2.6	95	9	30	20	24	32	87	136	10	0.58
10	3/8	4	113	12	33	24	29	42	106	164	13	1.11
13	1/2	6.8	138	15	37	32	39	54	133	208	16	2.12
16	5/8	10.3	161	19	44	40	44	68	165	240	20	3.78
20	3/4	16	198	22	61	49	62	82	208	305	24	7.49

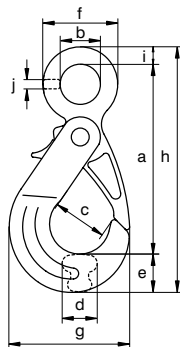




**EXCEL®**



UXLO



## Crochet à verrouillage à œil EXCEL®, grade 100

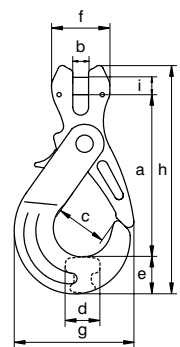
- Matière : acier allié, classe 100, trempé et revenu
- Coefficient de sécurité : 4 fois la C.M.U. = charge de rupture minimale
- Finition : peinture bleue
- Certificat : 2.1 2.2 3.1 MPI<sup>b</sup> DGUV

Pour chaînes Dia		C.M.U.	Longueur	Dia intérieur œil	Largeur ouverture	Epaisseur	Largeur	Largeur extérieure	Largeur extérieure	Longueur	Largeur	Epaisseur	Poids unitaire
mm	Pouces	Tonnes	a	b	c	d	e	f	g	h	i	j	kg
6	7/32	1.4	111	24	32	16	26	47	77	147	11	7	0.51
8	9/32 - 5/16	2.6	134	29	43	23	29	57	92	176	14	7	0.91
10	3/8	4	168	35	47	32	35	69	111	219	17	10	1.79
13	1/2	6.8	199	46	61	37	45	87	142	264	20	13	3.36
16	5/8	10.3	247	59	74	43	56	111	185	328	26	16	7
20	3/4	16	283	70	90	52	61	126	205	372	28	20	9.22

**EXCEL®**



UXLC



## Crochet à verrouillage à chape EXCEL®, grade 100

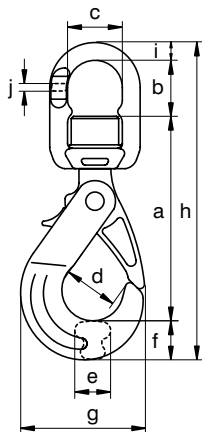
- Matière : acier allié, classe 100, trempé et revenu
- Coefficient de sécurité : 4 fois la C.M.U. = charge de rupture minimale
- Finition : peinture bleue
- Certificat : 2.1 2.2 3.1 MPI<sup>b</sup> DGUV

Pour chaînes Dia		C.M.U.	Longueur	Largeur	Largeur ouverture	Epaisseur	Largeur	Largeur extérieure	Largeur extérieure	Longueur	Dia axe	Poids unitaire
mm	Pouces	Tonnes	a	b	c	d	e	f	g	h	i	kg
6	7/32	1.4	92	7	32	16	26	28	77	131	8	0.49
	9/32	1.95	116	9	43	23	29	32	92	161	10	0.91
8	5/16	2.6	116	9	43	23	29	32	92	161	10	0.91
10	3/8	4	143	12	47	32	35	42	111	200	13	1.77
13	1/2	6.8	167	15	61	37	45	54	142	242	16	3.33
16	5/8	10.3	201	19	74	43	54	68	185	293	20	6.75
20	3/4	16	234	23	90	52	61	82	205	339	24	9.57

## Crochet à verrouillage à émerillon EXCEL®, grade 100



UXLE



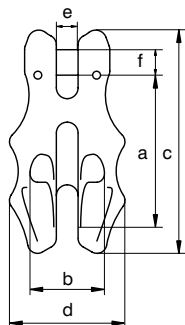
- Matière : acier allié, classe 100, trempé et revenu
- Coefficient de sécurité : 4 fois la C.M.U. = charge de rupture minimale
- Finition : peinture bleue
- Certificat : 2.1 2.2 3.1 MPI<sup>b</sup> DGUV
- Remarque : monté sur roulement à rouleaux

Pour chaînes Dia		C.M.U.	Longueur	Longueur inté- rieure	Largeur inté- rieure	Largeur ouverture	Epais- seur	Largeur	Largeur exté- rieure	Lon- gueur	Dia	Epais- seur	Poids unitaire
mm	Pouces	Tonnes	a	b	c	d	e	f	g	h	i	j	kg
6	7/32	1.4	122	32	32	32	16	26	77	192	12	6	0.78
8	9/32 - 5/16	2.6	148	39	37	43	23	29	92	231	14	8	1.39
10	3/8	4	183	46	48	47	32	35	111	282	16	11	2.56
13	1/2	6.8	214	57	58	61	37	45	142	336	21	14	4.56
16	5/8	10.3	269	65	73	74	39	56	185	416	24	17	9.37
20	3/4	16	304	87	82	90	52	61	205	476	24	21	12.7

**EXCEL®**



UGC

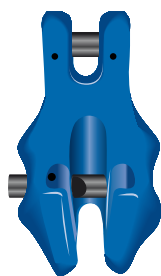


## Griffe de raccourcissement EXCEL®, grade 100

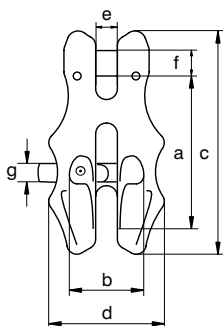
- **Matière** : acier allié, classe 100, trempé et revenu
- **Coefficient de sécurité** : 4 fois la C.M.U. = charge de rupture minimale
- **Finition** : peinture bleue
- **Certificat** : 2.1 2.2 3.1 MPI<sup>b</sup>

Pour chaînes Dia		C.M.U.	Longueur	Largeur inté- rieure	Longueur	Largeur exté- rieure	Largeur	Dia axe	Poids unitaire
mm	Pouces	Tonnes	a mm	b mm	c mm	d mm	e mm	f mm	kg
6	7/32	1.4	54	22	75	42	7	8	0.23
8	5/16	2.6	69	30	94	50	9	10	0.45
10	3/8	4	79	37	116	63	12	13	0.9
13	1/2	6.8	105	48	149	79	15	16	1.8
16	5/8	10.3	129	60	185	100	19	20	3.1
20	3/4	16	146	75	215	111	23	24	4

**EXCEL®**



UGCV

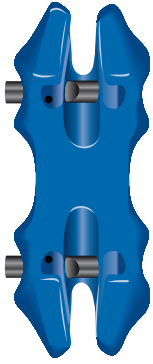


## Griffe de raccourcissement avec verrou EXCEL®, grade 100

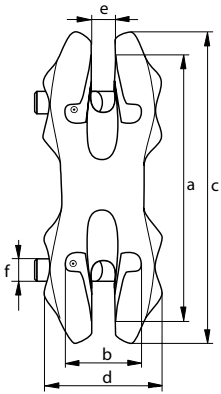
- **Matière** : acier allié, classe 100, trempé et revenu
- **Coefficient de sécurité** : 4 fois la C.M.U. = charge de rupture minimale
- **Finition** : peinture bleue
- **Certificat** : 2.1 2.2 3.1 MPI<sup>b</sup>

Pour chaînes Dia		C.M.U.	Longueur	Largeur inté- rieure	Longueur	Largeur exté- rieure	Largeur	Dia axe	Dia axe	Poids unitaire
mm	Pouces	Tonnes	a mm	b mm	c mm	d mm	e mm	f mm	g mm	kg
6	7/32	1.4	54	22	75	42	7	8	7	0.23
8	5/16	2.6	69	30	94	50	9	10	8	0.44
10	3/8	4	79	37	116	63	12	13	12	0.76
13	1/2	6.8	105	48	149	79	15	16	16	1.67
16	5/8	10.3	129	60	185	100	19	20	20	3.1
20	3/4	16	146	75	215	111	23	24	20	4

## Griffe de raccourcissement avec double verrou EXCEL, grade 100



UGDV



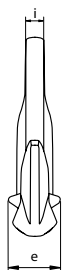
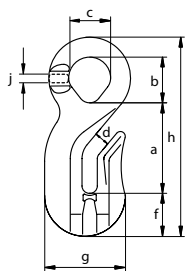
- Matière : acier allié, classe 100, trempé et revenu
- Coefficient de sécurité : 4 fois la C.M.U. = charge de rupture minimale
- Finition : peinture bleue
- Certificat : 2.1 2.2 3.1 MPI<sup>b</sup>

Pour chaînes Dia		C.M.U.	Longueur a	Largeur inté- rieure b	Longueur c	Largeur exté- rieure d	Largeur e	Dia axe f	Poids unitaire kg
6	7/32	1.4	99	23	120	42	7	7	0.49
8	5/16	2.6	112	30	140	50	9	8	0.77
13	1/2	6.7	178	49	208	79	15	16	2.85

**EXCEL®**



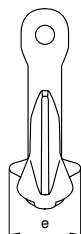
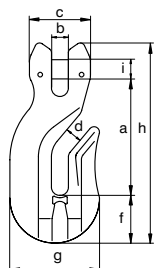
UCRO



**EXCEL®**



UCRC



## Crochet de raccourcissement à œil EXCEL®, grade 100

- Matière : acier allié, classe 100, trempé et revenu
- Coefficient de sécurité : 4 fois la C.M.U. = charge de rupture minimale
- Finition : peinture bleue
- Certificat : 2.1 2.2 3.1 MPI<sup>b</sup>

Pour chaînes Dia		C.M.U.	Longueur	Longueur inté- rieure œil	Longueur inté- rieure œil	Ouverture	Epais- seur	Largeur	Largeur exté- rieure	Longueur intérieure	Longueur	Epais- seur	Poids unitaire
mm	Pouces	Tonnes	a	b	c	d	e	f	g	h	i	j	kg
6	7/32	1.4	41	24	23	8	24	20	42	94	9	6	0.25
8	5/16	2.6	53	27	26	10	33	23	53	115	10	8	0.45
10	3/8	4	65	38	36	12	40	29	66	146	14	10	0.91
13	1/2	6.8	83	42	41	15	56	40	88	183	16	12	1.99
16	5/8	10.3	103	44	41	18	66	43	96	211	20	20	2.49
20	3/4	16	138	64	60	24	75	50	124	280	21	21	5.8

## Crochet de raccourcissement à chape EXCEL®, grade 100

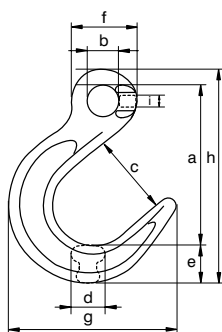
- Matière : acier allié, classe 100, trempé et revenu
- Coefficient de sécurité : 4 fois la C.M.U. = charge de rupture minimale
- Finition : peinture bleue
- Certificat : 2.1 2.2 3.1 MPI<sup>b</sup>

Pour chaînes Dia		C.M.U.	Longueur	Largeur	Largeur exté- rieure	Ouverture	Epais- seur	Largeur	Largeur exté- rieure	Longueur	Dia axe	Poids unitaire
mm	Pouces	Tonnes	a	b	c	d	e	f	g	h	i	kg
6	7/32	1.4	52	7	28	7	24	19	42	86	8	0.28
8	5/16	2.6	64	9	32	10	33	23	53	104	10	0.46
10	3/8	4	75	12	42	12	40	29	66	127	13	0.91
13	1/2	6.8	103	15	54	15	56	40	88	173	16	2.17
16	5/8	10.3	127	19	68	18	65	43	96	208	20	2.81
20	3/4	16	163	23	80	24	75	50	124	258	24	5.95

## Crochet de fonderie à œil EXCEL®, grade 100



UCFO



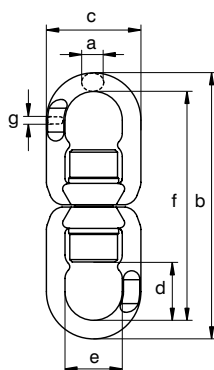
- Matière : acier allié, classe 100, trempé et revenu
- Coefficient de sécurité : 4 fois la C.M.U. = charge de rupture minimale
- Finition : peinture bleue
- Certificat : 2.1 2.2 3.1 MPI<sup>b</sup> DGVV

Pour chaînes Dia		C.M.U.	Longueur	Dia inté- rieur œil	Largeur ouverture	Epais- seur	Largeur	Dia exté- rieur œil	Largeur exté- rieure	Longueur	Epais- seur	Poids unitaire
mm	Pouces	Tonnes	a	b	c	d	e	f	g	h	i	kg
6	7/32	1.4	93	18	48	17	22	38	97	124	6	0.33
8	9/32 - 5/16	2.6	124	25	63	22	29	50	129	165	8	0.78
10	3/8	4	157	33	80	28	36	65	161	208	10	1.5
13	1/2	6.8	190	44	96	36	46	84	198	256	13	3

## Emerillon à roulement EXCEL®, Œil-Œil, grade 100



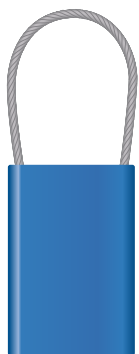
UELR



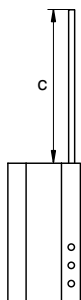
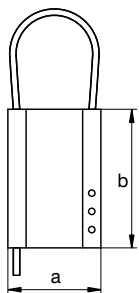
- Matière : acier allié, classe 100, trempé et revenu
- Coefficient de sécurité : 4 fois la C.M.U. = charge de rupture minimale
- Finition : peinture bleue
- Certificat : 2.1 2.2 3.1 MPI<sup>b</sup>
- Remarque : montés sur roulement à rouleaux pour tourner en charge

Pour chaînes Dia		C.M.U.	Dia	Longueur	Largeur exté- rieure	Longueur inté- rieure	Largeur inté- rieure	Longueur	Epais- seur	Poids unitaire
mm	Pouces	Tonnes	a	b	c	d	e	f	g	kg
6	7/32	1.4	11	150	56	33	32	126	6	0.61
8	9/32 - 5/16	2.6	14	181	65	40	37	153	8	1.07
10	3/8	4	18	226	79	47	48	195	11	1.9
13	1/2	6.8	20	268	96	59	58	227	14	3.17
16	5/8	10.3	23	331	121	67	73	281	17	6.44
20	3/4	16	28	378	132	88	82	328	22	7.75

**EXCEL®**



TAG



### Plaquette d'identification EXCEL®

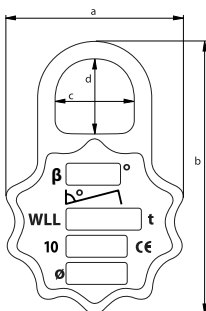
- Matière : aluminium
- Finition : anodisation bleue
- Certificat : 2.1

Largeur	Longueur	Longueur	Poids unitaire
a mm	b mm	c mm	kg
51	76	222	0.07

**EXCEL®**



UTAGF



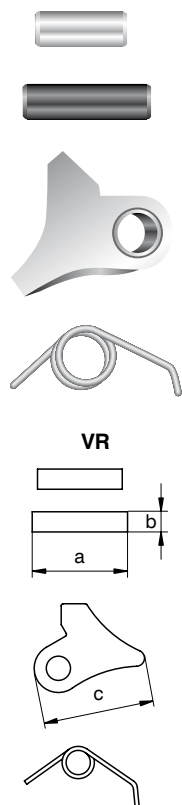
### Plaquette d'identification forgée EXCEL®, pour élingues grade 100

- Matière : forgé en acier doux
- Finition : zingage
- Certificat : 2.1

Largeur	Longueur	Largeur intérieure	Longueur intérieure	Poids unitaire
a mm	b mm	c mm	d mm	kg
79	121	35	32	0.30

RFID

## Verrou de rechange pour crochets à verrouillage EXCEL® pour grade 80 et grade 100



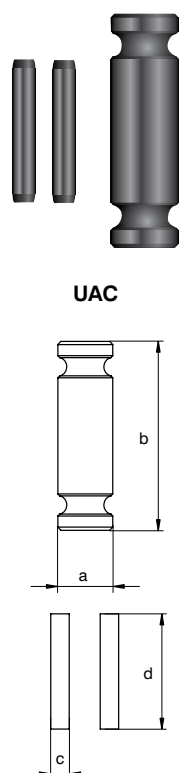
- Matière : acier
- Finition : brut
- Certificat : 2.1
- Remarque : Entretoise nylon incluse afin de faciliter le montage

Référence	Longueur	Dia axe	Largeur	Poids unitaire
	a mm	b mm	c mm	kg
VR1	22	6	28	0.02
VR2	26	6	31	0.03
VR3	32	8	37	0.05
VR4	40	10	47	0.1
VR5	55	10	58	0.2

Référence	Pour référence										
	GKO	XLO	UXLO	GKC	XLC	UXLC	GKE	XLE	UXLE	XLBA	XLS
VR1	GKO1	XLO0	UXLO0	GKC1	XLC0	UXLC0	GKE1	XLE0	UXLE0	XLBA0	
VR2	GKO2	XLO1	UXLO1	GKC2	XLC1	UXLC1	GKE2	XLE1	UXLE1	XLBA1	
VR2						UXLC07					
VR3	GKO3	XLO2	UXLO2	GKC3	XLC2	UXLC2	GKE3	XLE2	UXLE2	XLBA2	XLS60
VR4	GKO4	XLO3	UXLO3	GKC4	XLC3	UXLC3	GKE4	XLE3	UXLE3	XLBA3	
VR5	GKO5	XLO4	UXLO4	GKC5	XLC4	UXLC4	GKE5	XLE4	UXLE4	XLBA4	
VR5	GKO6	XLO5	UXLO5	GKC6	XLC5	UXLC5	GKE6	XLE5	UXLE5		

**INFO**

## Axe de rechange EXCEL® pour accessoires à chape, grade 100



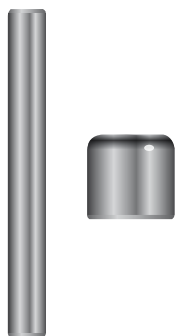
- Matière : acier allié, classe 100, trempé et revenu
- Finition : brut
- Certificat : 2.1 3.1

Référence	Dia axe	Longueur	Dia axe	Longueur	Poids unitaire
	a mm	b mm	c mm	d mm	kg
UAC6	8	28	3	14	0.01
UAC7	10	32	3	22	0.02
UAC8	10	32	3	22	0.02
UAC10	13	41	4	24	0.04
UAC13	16	53	4	32	0.08
UAC16	20	66	5	35	0.16
UAC20	24	80	6	45	0.28

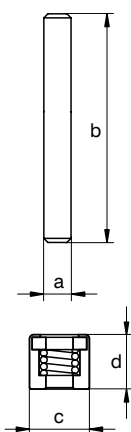
Référence	Pour référence					
	UMP	UCO	UCSC	UXLC	UGC	UGCV
UAC6	UMP6	UCO6	UCSC6	UXLC0	UGC6	UGCV6
UAC7	UMP7	UCO7	UCSC7	UXLC07		
UAC8	UMP8	UCO8	UCSC8	UXLC1	UGC8	UGCV8
UAC10	UMP10	UCO10	UCSC10	UXLC2	UGC10	UGCV10
UAC13	UMP13	UCO13	UCSC13	UXLC3	UGC13	UGCV13
UAC16	UMP16	UCO16	UCSC16	UXLC4	UGC16	UGCV16
UAC20			UCSC20	UXLC5	UGC20	UGCV20



**EXCEL®**



URMJ



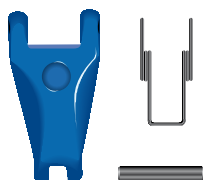
## Kit de rechange EXCEL® pour maillon de jonction, grade 100

- Matière : acier allié, classe 100, trempé et revenu
- Finition : brut
- Certificat : 2.1 3.1

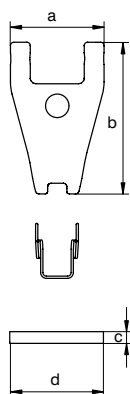
Dia axe	Longueur axe	Dia axe	Longueur axe	Poids unitaire
a	b	c	d	kg
mm	mm	mm	mm	
5	43	11	10	0.01
6	54	13	14	0.02
8	66	15	18	0.02
10	84	20	21	0.05
12	105	23	25	0.1
15	122	27	32	0.15

Référence	Pour référence
	UMJ
URMJ6	UMJ6
URMJ8	UMJ8
UMJ10	UMJ10
URMJ13	UMJ13
URMJ16	UMJ16
URMJ20	UMJ20

**EXCEL®**



ULF



## Linguet forgé EXCEL® pour grade 100

- Matière : acier
- Finition : peinture bleue
- Certificat : 2.1

Référence	Largeur	Longueur	Dia axe	Longueur axe	Poids unitaire
	a	b	c	d	kg
	mm	mm	mm	mm	
ULF0	24	44	4	24	0.03
ULF1	31	59	5	30	0.07
ULF2	41	65	5	40	0.11
ULF3	41	79	6	40	0.18
ULF4	46	81	6	45	0.2
ULF5	50	100	8	50	0.4

Référence	Pour référence	
	UCSO	UCSC
ULF0	UCSO6	UCSC6
ULF1		UCSC7
ULF1	UCSO8	UCSC8
ULF2	UCSO10	UCSC10
ULF3	UCSO13	UCSC13
ULF4	UCSO16	UCSC16
ULF5	UCSO20	UCSC20